



دفتر توسعه آموزش پزشکی دانشکده پرستاری و مامایی شهید بهشتی رشت
کمیته اعتبار بخشی



فلوچارت‌های فرآیندهای سازمانی احصاء شده در
دانشکده پرستاری و مامایی شهید بهشتی رشت

خرداد ۱۴۰۰



**فرآیندهای دفتر توسعه
آموزش پزشکی (EDO)**

عنوان فر آیند:

برگزاری کارگاههای حضوری توانمند سازی

اعضای هیئت علمی EDO

دفتر توسعه آموزش پزشکی دانشکده
پرستاری و مامایی شهید بهشتی رشت
کمیته اعتبار بخشی



تدوین پرسشنامه نیاز سنجی آموزشی اعضای هیئت علمی

ارسال پرسشنامه نیاز سنجی از طریق اتوماسیون به اعضای هیئت علمی

بررسی نظرات در خصوص عناوین کارگاهها تقاضاهای تدریس، و تاریخهای
پیشنهادی برگزاری آنها

تهیه جدول آماری تجزیه و تحلیل یافته ها و برنامه ریزی اجرایی بر حسب
اولویت درخواستها

آیا موضوع پیشنهاد
شده در تخصص اساتید
دانشکده می باشد؟

خیر

بررسی شرایط پذیرش همکاری
استاد خارجی

هماهنگی موضوع و تاریخ
پیشنهادی تدریس با استاد خارجی

ارسال نامه رزرو زمان و مکان
کارگاه به واحد سمعی بصری

اطلاع رسانی به استاد خارجی از
طریق مکاتبه

بله

هماهنگی رزرو زمانی و مکانی با واحد سمعی بصری دانشکده
جهت برگزاری کارگاهها

ارسال نامه و پوستر کارگاه مربوطه به EDC دانشگاه

الف

عنوان فرآیند:

برگزاری کارگاههای حضوری توانمند سازی

اعضای هیئت علمی EDO

دفتر توسعه آموزش پزشکی دانشکده
پرستاری و مامایی شهید بهشتی رشت
کمیته اعتبار بخشی



الف

اطلاع رسانی برگزاری کارگاه در گروهها و سایت دانشکده

ثبت نام شرکت کنندگان در کارگاه

نظرسنجی و بررسی رضایتمندی شرکت کنندگان از کیفیت کارگاه

بررسی تعداد شرکت کنندگان و صدور گواهی شرکت

تعیین نوع گواهی توسط مدیر دفتر توسعه آموزش پزشکی دانشکده

خیر

آیا تصمیم بر صدور
گواهی داخلی می باشد؟

بله

صدور گواهی با امضاء مدیر
EDO و EDC و ثبت شماره

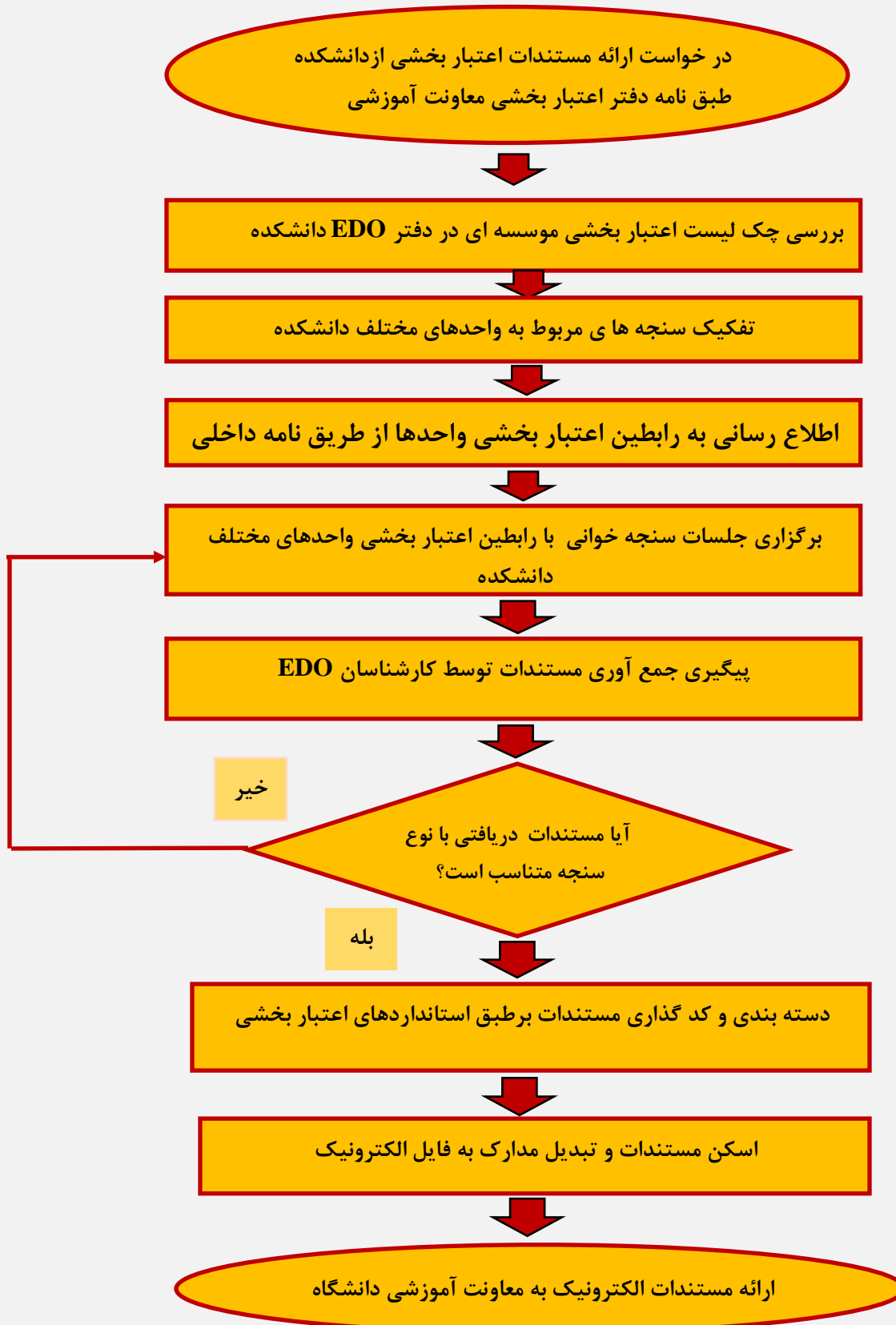
صدور گواهی در EDO
با امضای ریاست و مدیر EDO دانشکده

تحویل گواهیهای صادر شده به شرکت کنندگان

عنوان فرآیند:

جمع آوری مستندات اعتبار بخشی موسسه ای دانشکده

دفتر توسعه آموزش پزشکی دانشکده
پرستاری و مامایی شهید بهشتی رشت
کمیته اعتبار بخشی

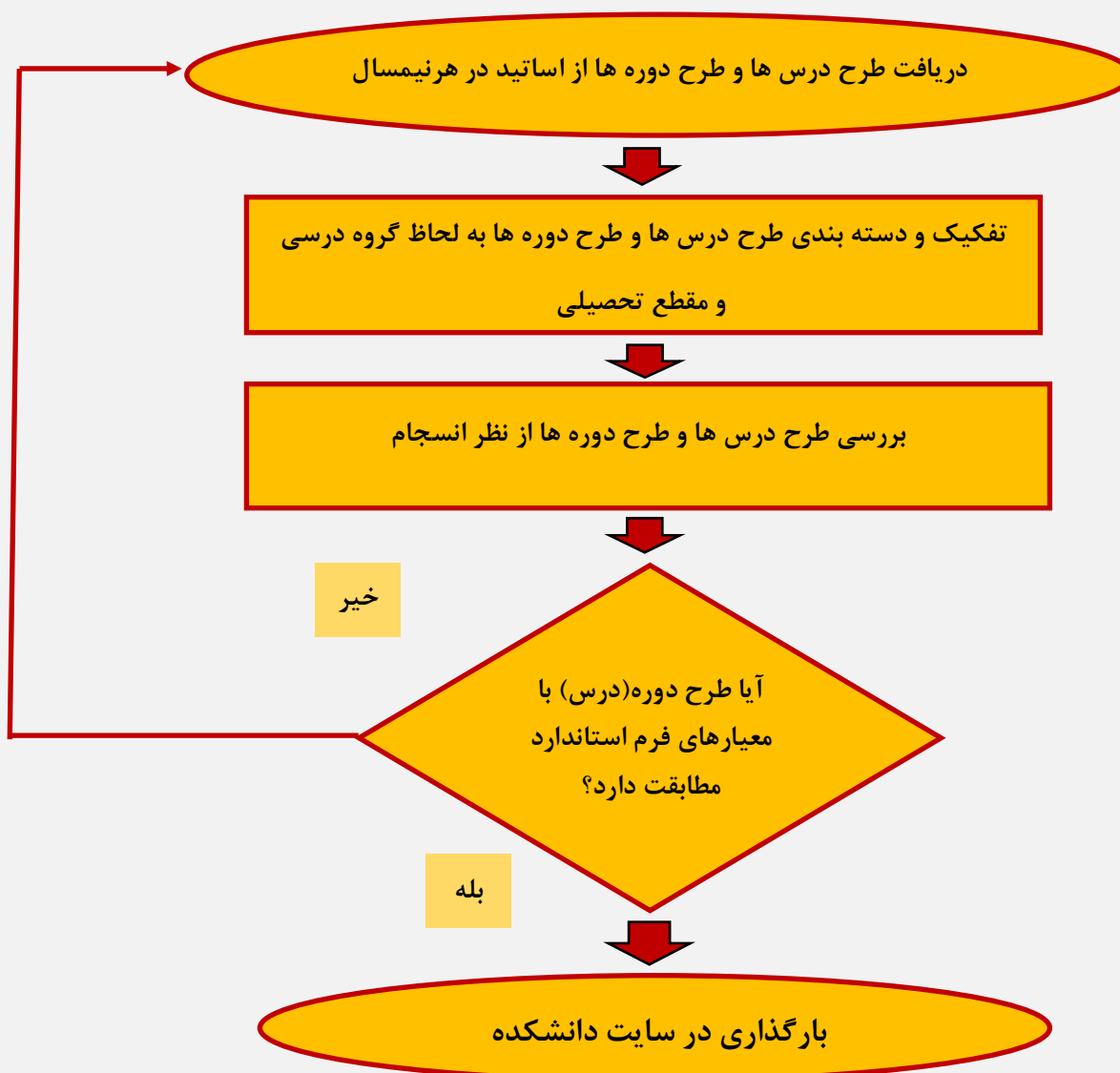


عنوان فرآیند:

بارگذاری و بروز رسانی طرح دوره و طرح درس ها در

سایت دانشکده

دفتر توسعه آموزش پزشکی دانشکده
پرستاری و مامایی شهید بهشتی رشت
کمیته اعتبار بخشی





**فرآیندهای واحد
کارگزینی**

عنوان فرآیند: صدور احکام

دفتر توسعه آموزش پزشکی دانشکده
پرستاری و مامایی شهید بهشتی رشت
کمیته اعتبار بخشی



دریافت بخشنامه صدور احکام از معاونت توسعه دانشگاه

به روز رسانی آخرین اطلاعات پرسنلی در سیستم آذرخش

نصب برنامه حقوق و مزایای احکام در سیستم حقوق و مزایا
توسط واحد IT دانشگاه

صدور احکام توسط مسئول کارگزینی دانشکده

امضاء حکم توسط ریاست دانشکده

ثبت در سامانه کارکنان با شماره اندیکاتور

ارسال احکام به واحد حسابداری جهت محاسبه و پرداخت

اطلاع رسانی به پرسنل مجموعه از طریق
اتوماسیون اداری

عنوان فرآیند:

ثبت ورود و خروج کارکنان و اعضای هیئت علمی

دفتر توسعه آموزش پزشکی دانشکده
پرستاری و مامایی شهید بهشتی رشت
کمیته اعتبار بخشی



تعریف مشخصات افراد در سیستم ورود و خروج

ثبت چهره یا انگشت کارمند هنگام ورود و خروج

دریافت و چک گزارشات ورود و خروج کارمندان
بصورت روزانه و یاهفتگی توسط سوپروایزر سیستم

ارسال گزارش به روسای واحدها

آیا گزارشات مورد تایید می باشد؟

خیر

دریافت گزارشات اشتباهات
احتمالی از مسئولین واحدها

ورود به سیستم و اصلاح مورد
درخواستی

بله

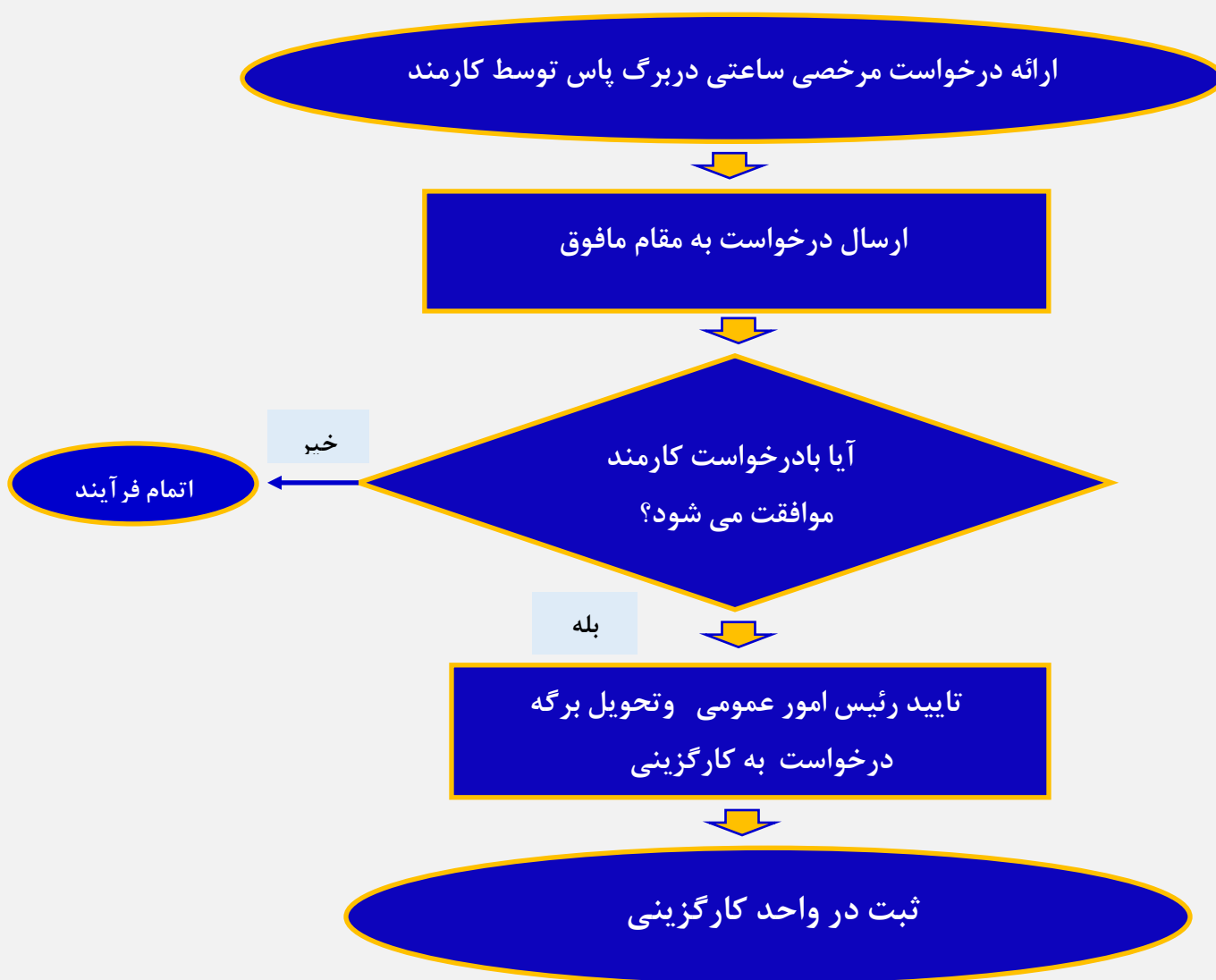
تطبیق گزارشات تایمکس با اتوماسیون اداری

دریافت گزارش نهایی

ارسال به ریاست دانشکده و واحدهای حسابداری، امور اداری،
در صورت درخواست

عنوان فرآیند: درخواست مرخصی ساعتی کارکنان

دفتر توسعه آموزش پزشکی دانشکده
پرستاری و مامایی شهید بهشتی رشت
کمیته اعتبار بخشی



عنوان فرآیند:

درخواست مرخصی استحقاقی کارکنان هیئت علمی

دفتر توسعه آموزش پزشکی دانشکده
پرستاری و مامایی شهید بهشتی رشت
کمیته اعتبار بخشی



ارائه برگ درخواست مرخصی استحقاقی توسط اعضای هیئت علمی

ارسال درخواست به مدیر گروه مربوطه و یا معاون آموزشی

آیا با درخواست همکار محترم
هیئت علمی موافقت می‌گردد؟

خیر

اتمام فرآیند

بله

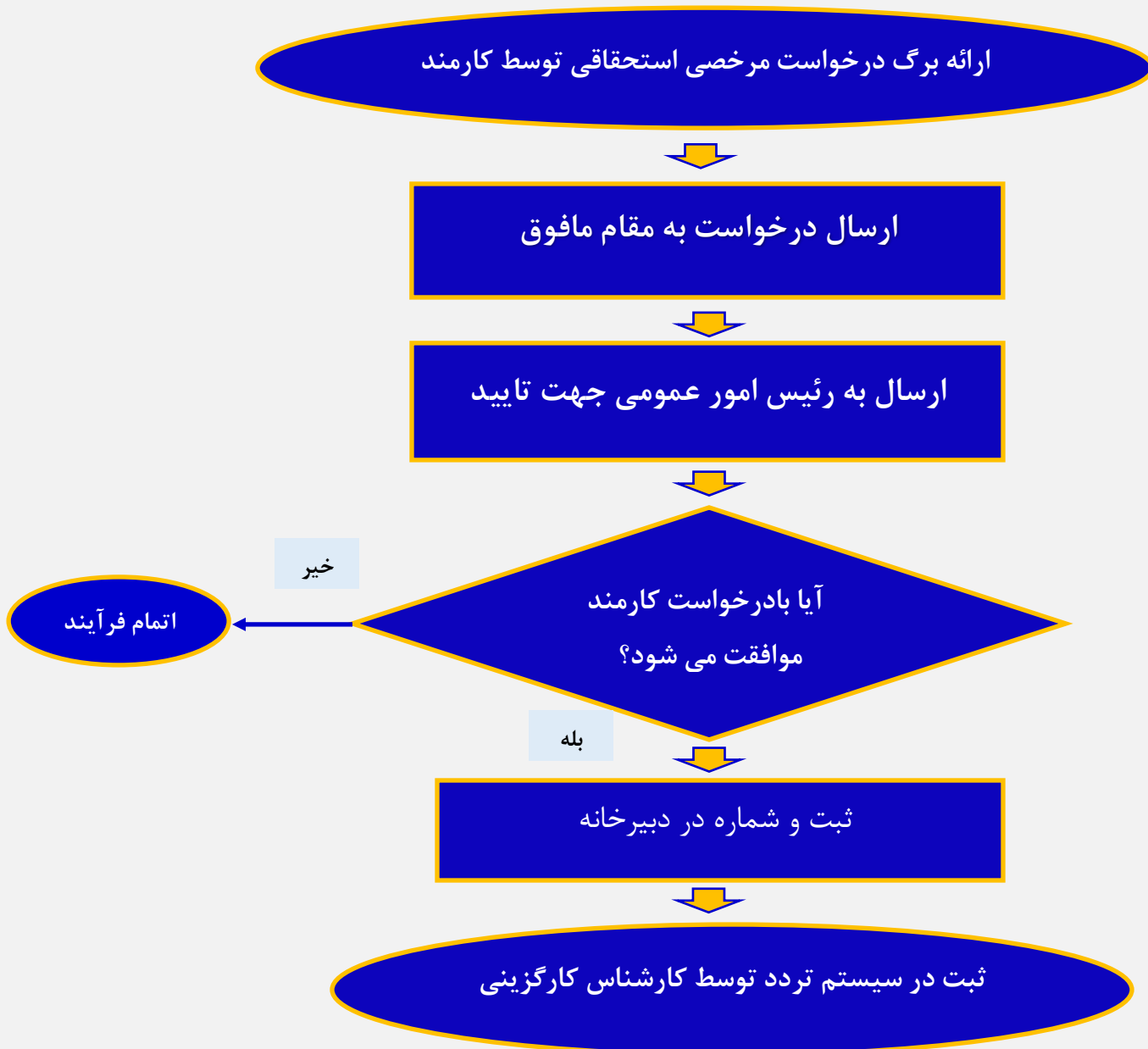
تایید برگ مرخصی توسط رئیس دانشکده

ثبت و شماره در واحد دبیرخانه و ارسال به کارگزینی

ثبت در سیستم تردد توسط کارگزینی

عنوان فرآیند:
درخواست مرخصی استحقاقی کارکنان

دفتر توسعه آموزش پزشکی دانشکده
پرستاری و مامایی شهید بهشتی رشت
کمیته اعتبار بخشی



عنوان فرآیند: درخواست وام کارکنان غیر هیئت علمی

دفتر توسعه آموزش پزشکی دانشکده
پرستاری و مامایی شهید بهشتی رشت
کمیته اعتبار بخشی



درخواست کتبی کارمند از ریاست دانشکده



ارسال درخواست از طریق اتوماسیون به کارگزینی



تنظیم نامه و مکاتبه کارگزینی با معاونت توسعه دانشگاه



ارسال به معاونت توسعه دانشگاه از طریق دبیرخانه
پس از ثبت و شماره

عنوان فرآیند: درخواست وام اعضای هیئت علمی

دفتر توسعه آموزش پزشکی دانشکده
پرستاری و مامایی شهید بهشتی رشت
کمیته اعتبار بخشی



درخواست کتبی عضو هیئت علمی از ریاست

ارسال درخواست از طریق اتوماسیون به کارگزینی

مراجعه به واحد کارگزینی دانشکده و تکمیل فرم مشخصات

تنظیم نامه جهت مکاتبه با معاونت آموزشی دانشگاه

ارسال نامه به معاونت آموزشی دانشگاه از طریق
دبیرخانه پس از ثبت و شماره در دبیرخانه

عنوان فرآیند: ارزشیابی سالیانه کارکنان

دفتر توسعه آموزش پزشکی دانشکده
پرستاری و مامایی شهید بهشتی رشت
کمیته اعتبار بخشی



دریافت بخشنامه از سوی معاونت توسعه دانشگاه

مکاتبه با کلیه واحدها از طریق اتوماسیون اداری جهت تکمیل فرم

تکمیل فرم ارزیابی عملکرد توسط کارکنان مطابق شرح وظایف

ارسال فرم تکمیل شده به ارزیاب (رئیس امور عمومی)

آیا شرح وظایف تکمیل شده
مورد تایید است؟

خیر

پس از هماهنگی با کارگزینی
نسبت به تغییرات اقدام میگردد

بله

ارسال به مالک سند

ارسال به رابط ارزشیابی

الف

الف

صدور بخشنامه انجام مرحله دوم ارزیابی



بارگزاری مستندات (تشویقات، تدریس، مقام های ورزشی،
پیشنهادات تایید شده توسط کارکنان و.....)



پردازش امتیازات حاصله و ایجاد امتیازات خروجی
توسط سیستم آذرخش



ثبت و ارسال امتیازات حاصله به رابط ارزیابی



چک نهایی امتیازات و ارسال امتیازات حاصله به ارزیاب دانشکده



تایید نهایی امتیازات حاصله توسط ارزیاب و ارسال به مالک سند



مشاهده امتیاز نهایی کسب شده توسط مالک سند

ب



ثبت و تایید ارسال امتیازات حاصله به ارزیاب دانشگاه
علوم پزشکی گیلان



چک نهایی امتیازات و ارسال امتیازات حاصله به ارزیاب دانشکده



تایید نهایی پس از بررسی های لازم توسط ریاست دانشگاه



اعلام نهایی نمره در سامانه کارکنان

عنوان فرآیند: ارتقاء طبقه شغلی کارکنان غیر هیئت علمی

دفتر توسعه آموزش پزشکی دانشکده
پرستاری و مامایی شهید بهشتی رشت
کمیته اعتبار بخشی



به روز رسانی سامانه پرسنلی توسط کارگزینی

بررسی شرایط احراز شامل مستندات تجربه ، دوره آموزشی و نمرات ارزیابی

اعلام به کارمند جهت ثبت در سامانه مهندسی مشاغل و بارگذاری مستندات
توسط کارمند در سامانه

بررسی کلیه مدارک توسط کارگزینی و ثبت مستندات در سامانه مهندسی
مشاغل و ارسال به گروه تحول اداری معاونت توسعه

بررسی کلیه مدارک توسط کارشناسان گروه تحول اداری دانشگاه علوم
پزشکی گیلان معاونت توسعه

ارجاع مستندات به کارتابل مسئول
کارگزینی جهت رفع نقص

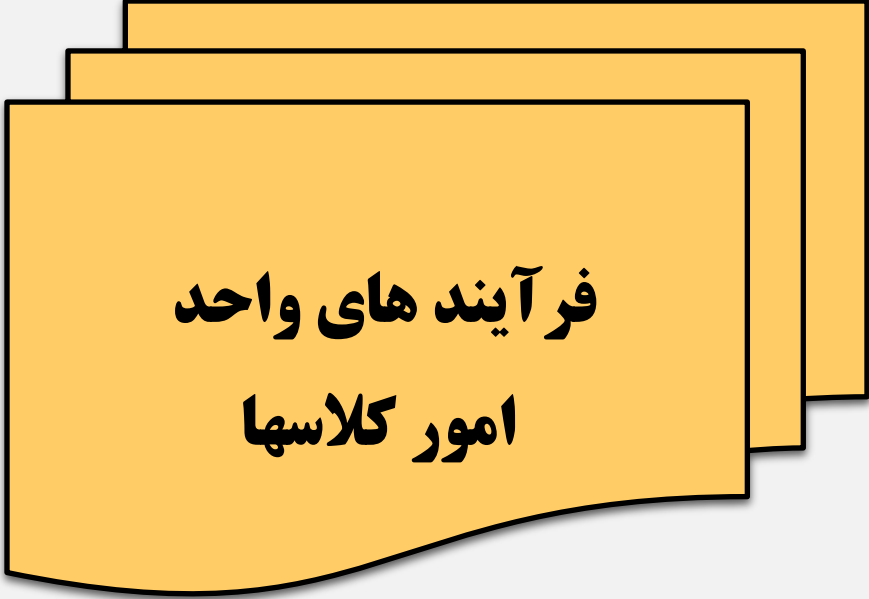
خیر

آیا کلیه مدارک و مستندات
مورد بررسی تکمیل است ؟

بله

تنظیم صورتجلسه و اخذ امضای اعضای کمیته و ارسال به کارگزینی

صدور حکم توسط واحد کارگزینی و ثبت و اعلام به کارمند

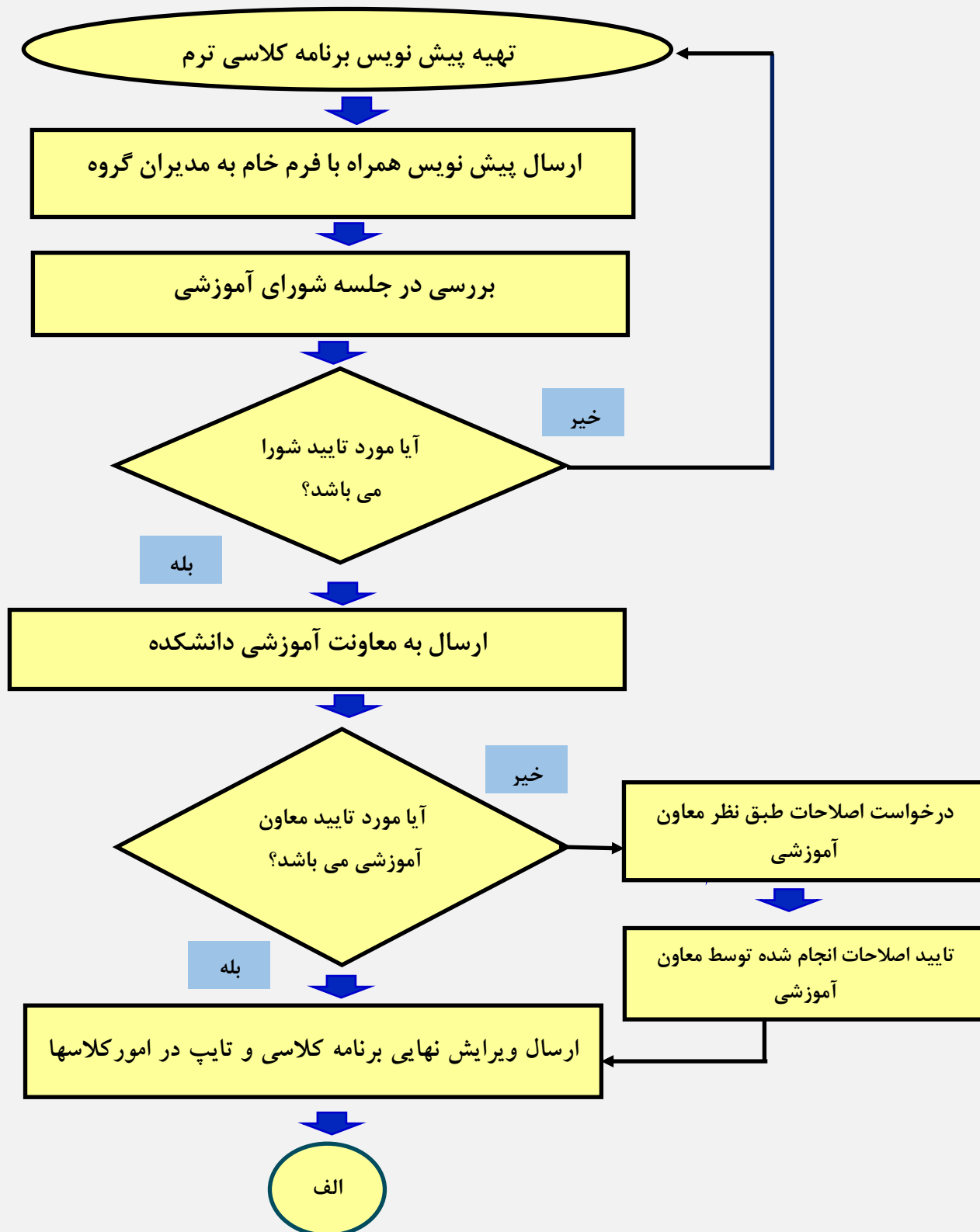


**فرآیندهای واحد
امور کلاسها**

عنوان فرآیند:

فرآیند برنامه کلاسی هر نیمسال در واحد امور کلاسها

دفتر توسعه آموزش پزشکی دانشکده
پرستاری و مامایی شهید بهشتی رشت
کمیته اعتبار بخشی



الف

ارسال یک نسخه از برنامه کلاسی از طریق اتوماسیون به
معاون آموزشی

کنترل و تایید برنامه تایپ شده توسط معاونت آموزشی

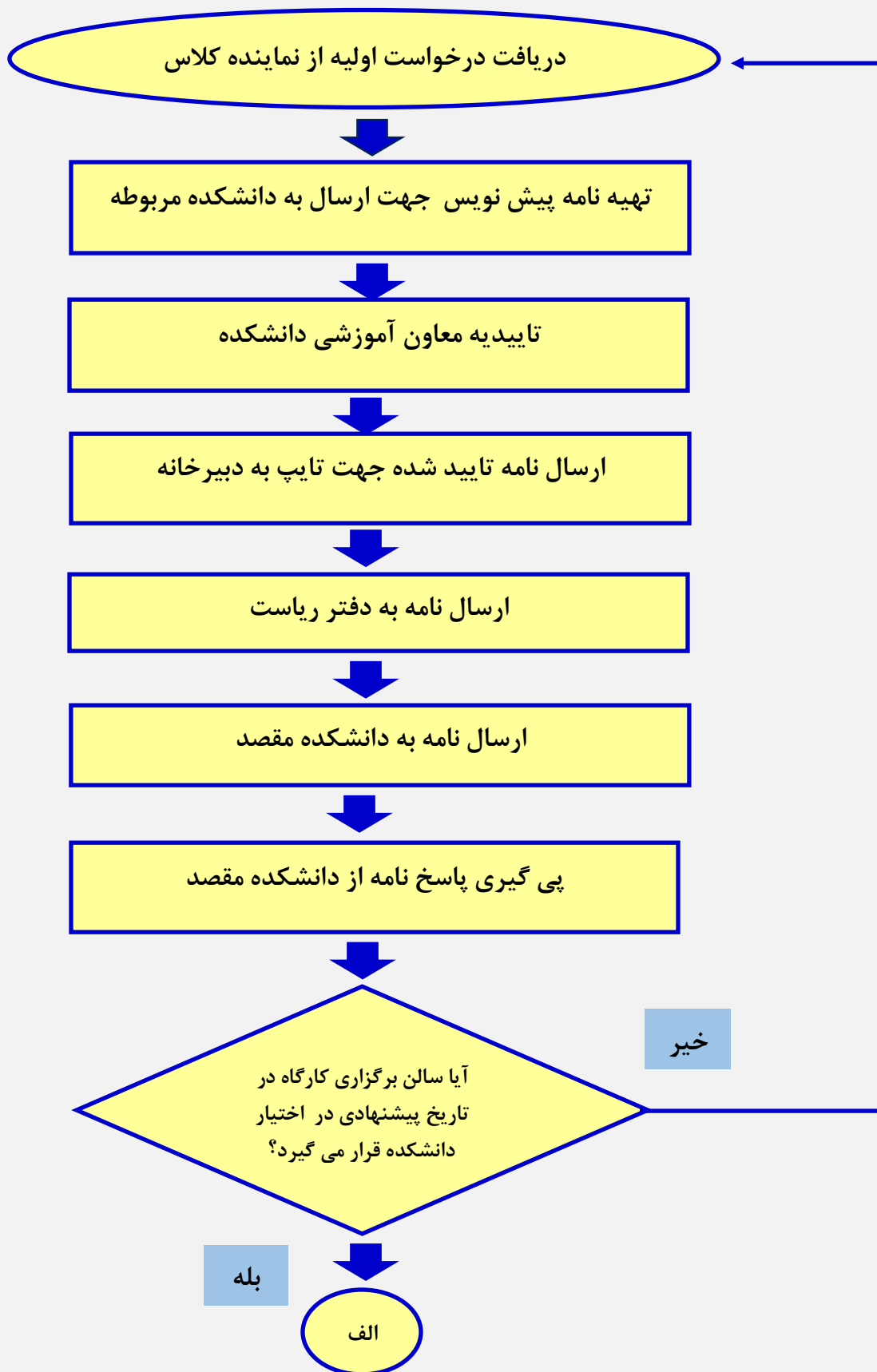
ارسال به مدیران گروه ها

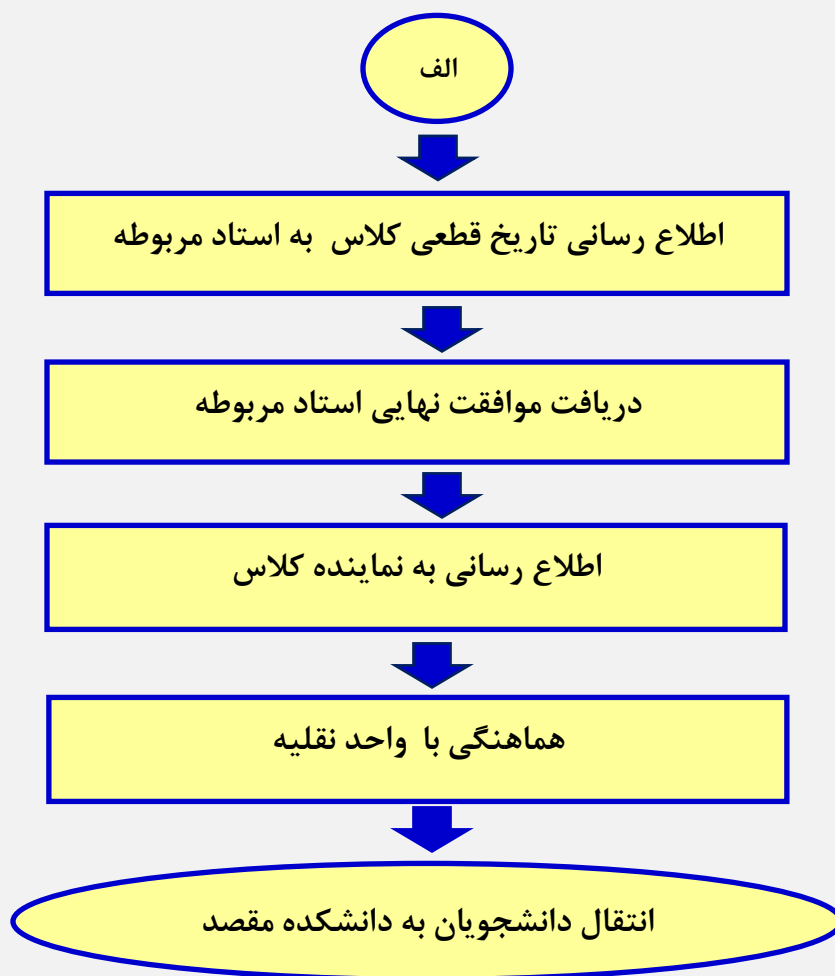
اطلاع رسانی به نماینده کلاس از طریق برد و
سایت دانشکده

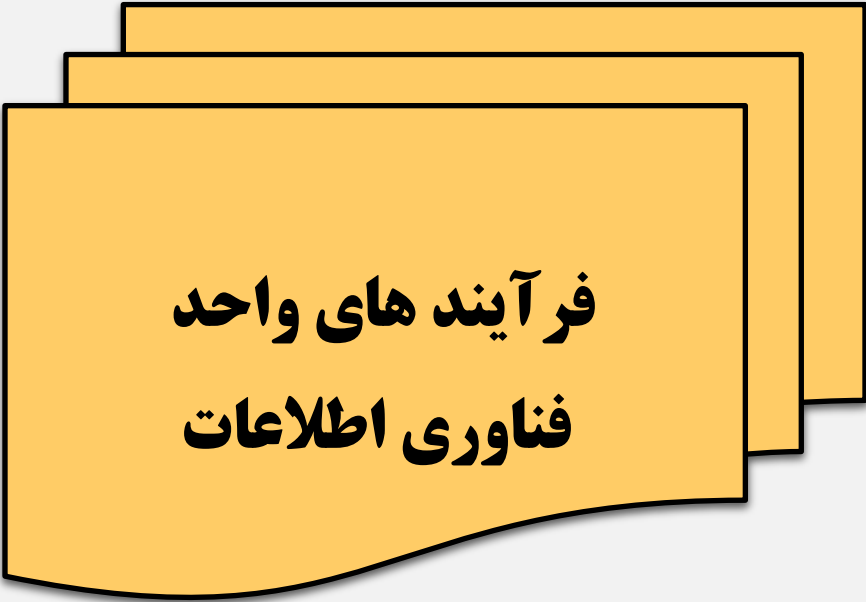
عنوان فرآیند:

درخواست برگزاری کلاس عملی در دانشکده های دیگر

دفتر توسعه آموزش پزشکی دانشکده
پرستاری و مامایی شهید بهشتی رشت
کمیته اعتبار بخشی





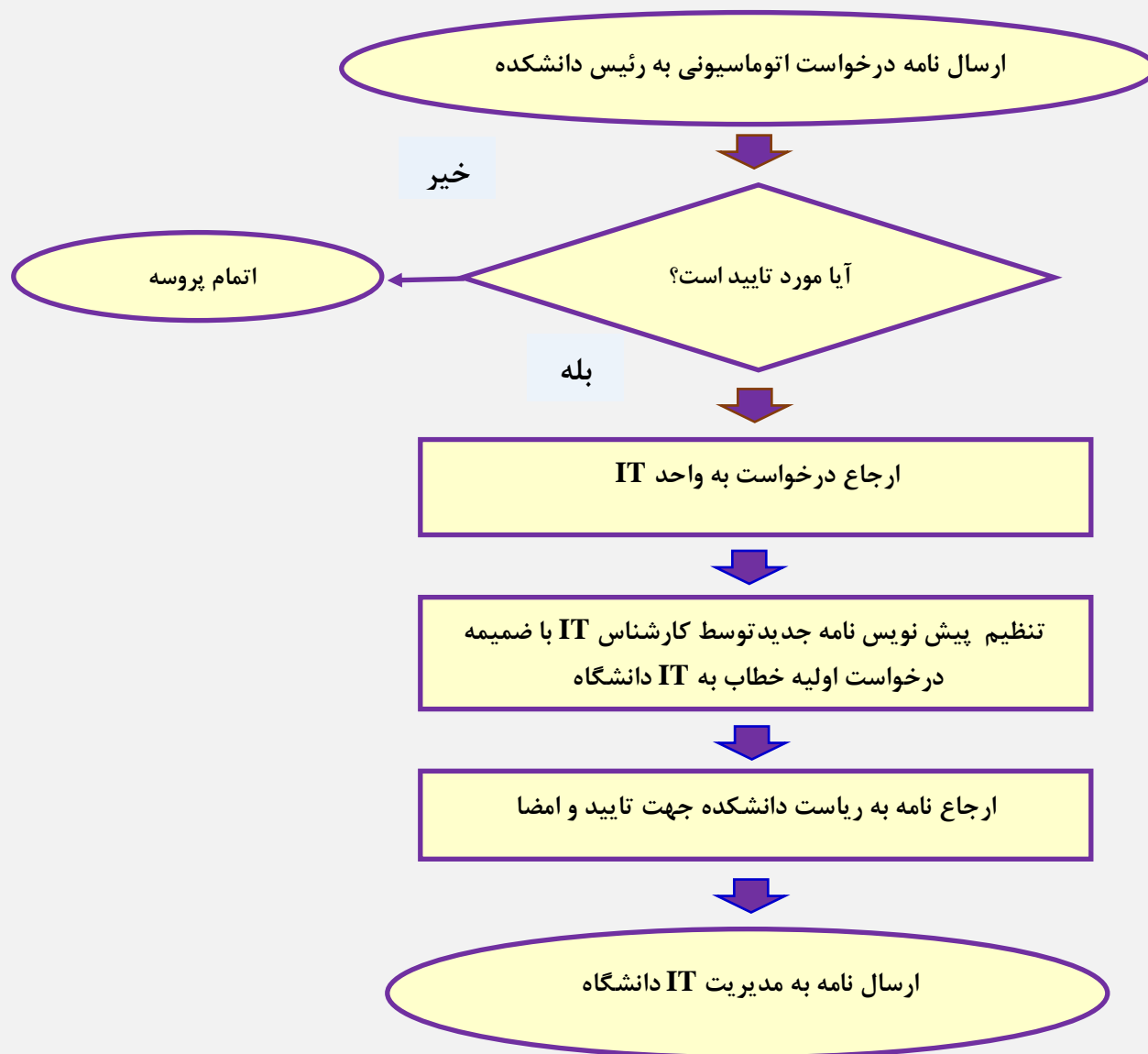


**فرآیندهای واحد
فناوری اطلاعات**

عنوان فر آیند:

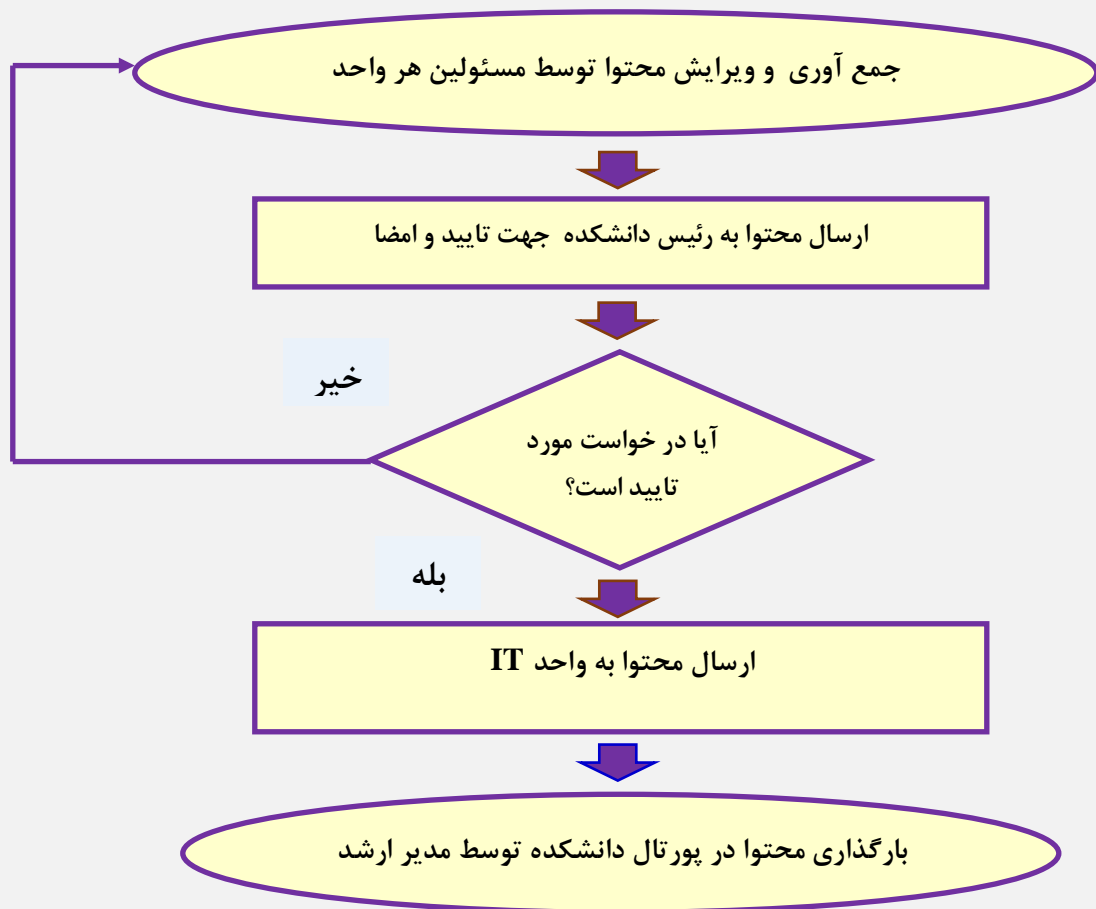
درخواست VPN برای اعضای هیئت علمی و کارکنان

دفتر توسعه آموزش پزشکی دانشکده
پرستاری و مامایی شهید بهشتی رشت
کمیته اعتبار بخشی



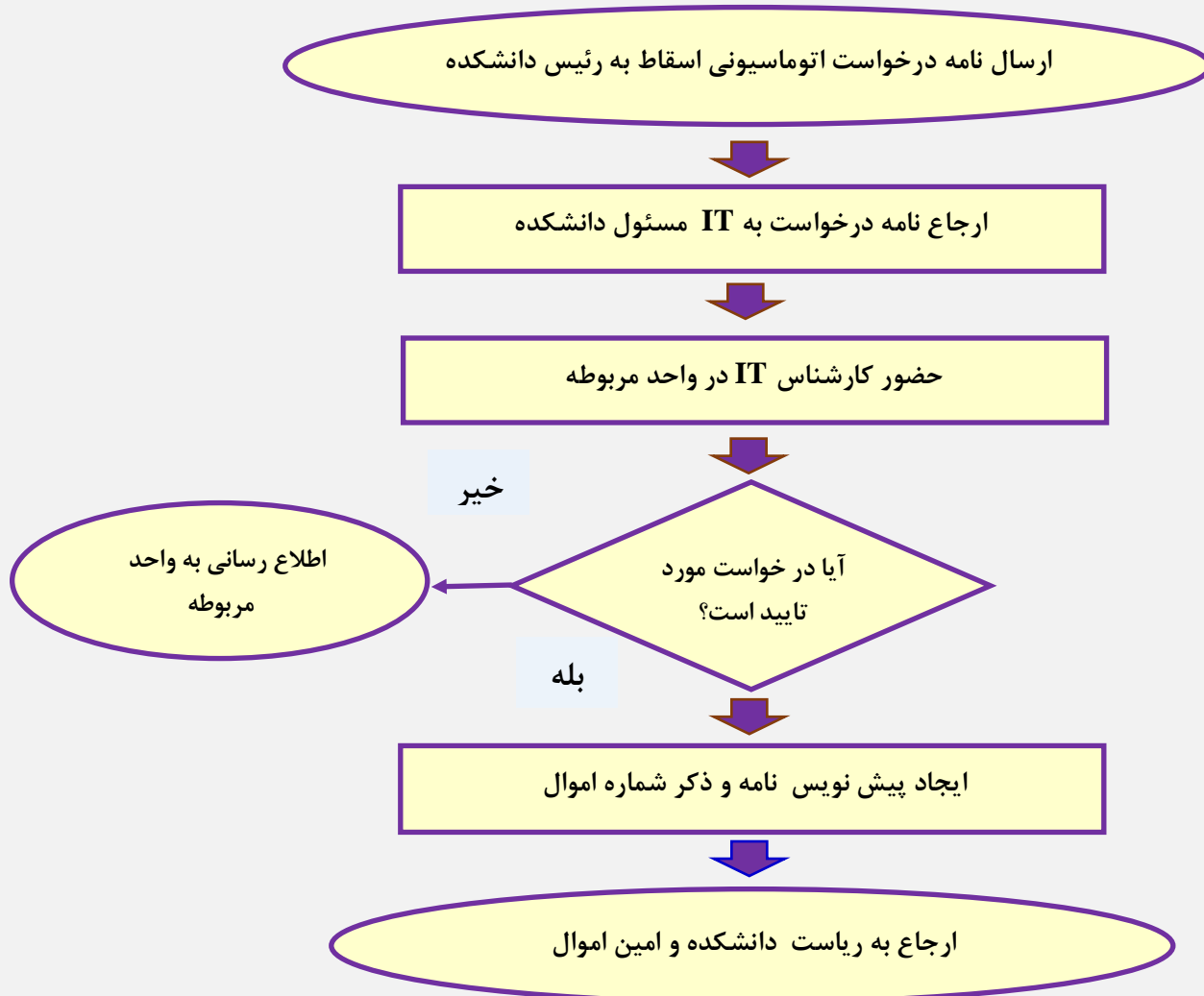
عنوان فرآیند: تایید محتوای پورتال

دفتر توسعه آموزش پزشکی دانشکده
پرستاری و مامایی شهید بهشتی رشت
کمیته اعتبار بخشی



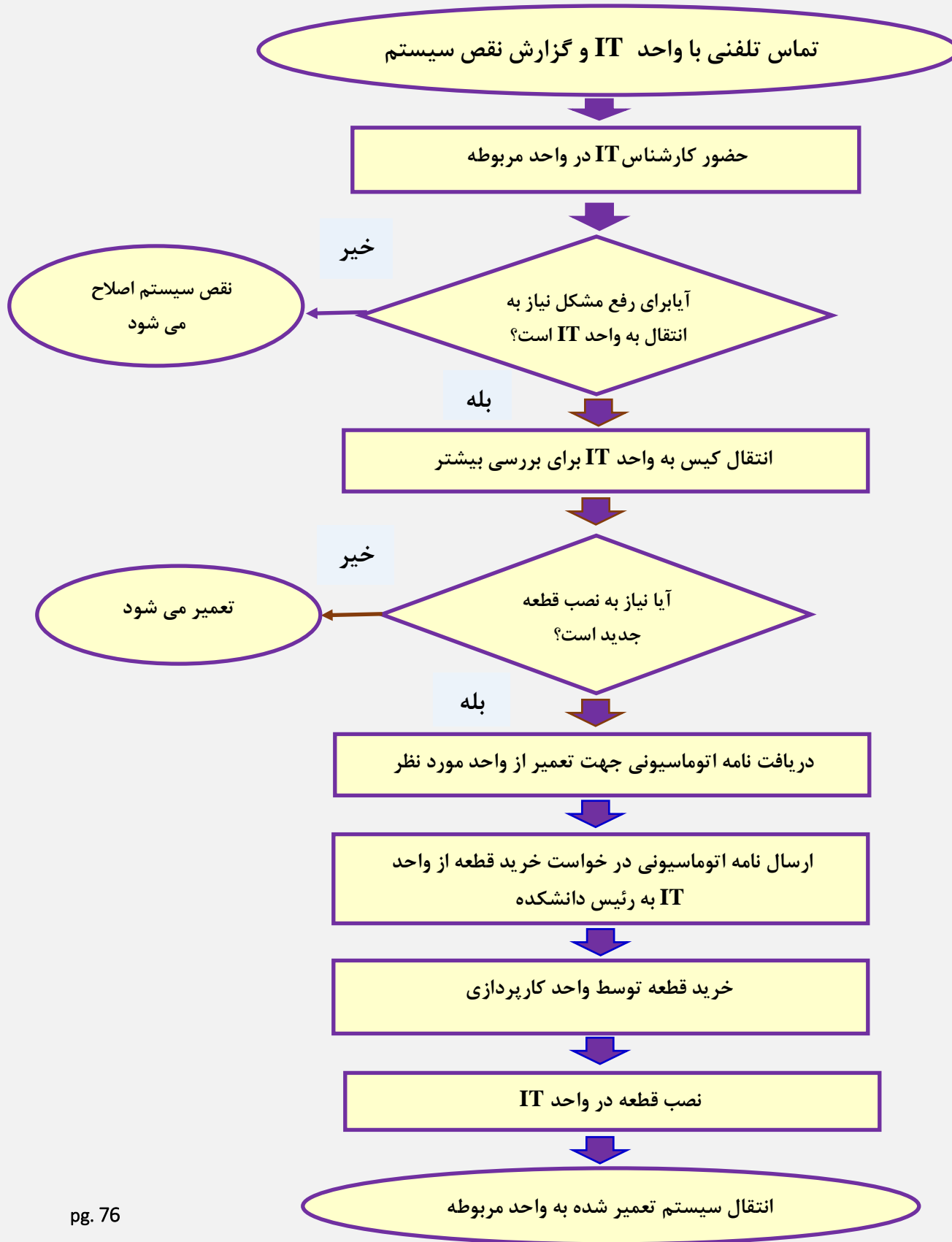
عنوان فرآیند: درخواست اسقاط سیستم

دفتر توسعه آموزش پزشکی دانشکده
پرستاری و مامایی شهید بهشتی رشت
کمیته اعتبار بخشی



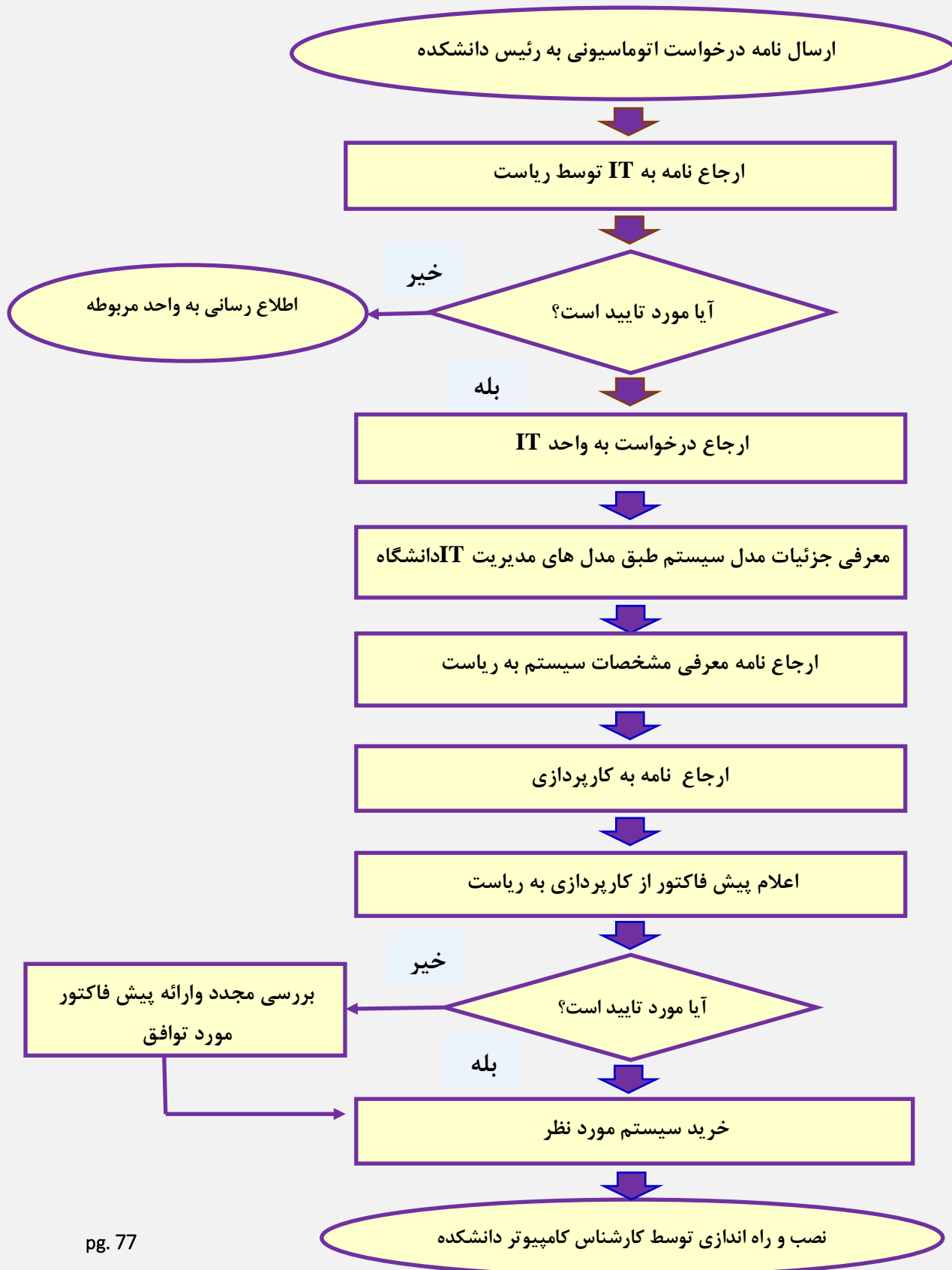
عنوان فرآیند: درخواست تعمیر سیستم کامپیوتر

دفتر توسعه آموزش پزشکی دانشکده
پرستاری و مامایی شهید بهشتی رشت
کمیته اعتبار بخشی



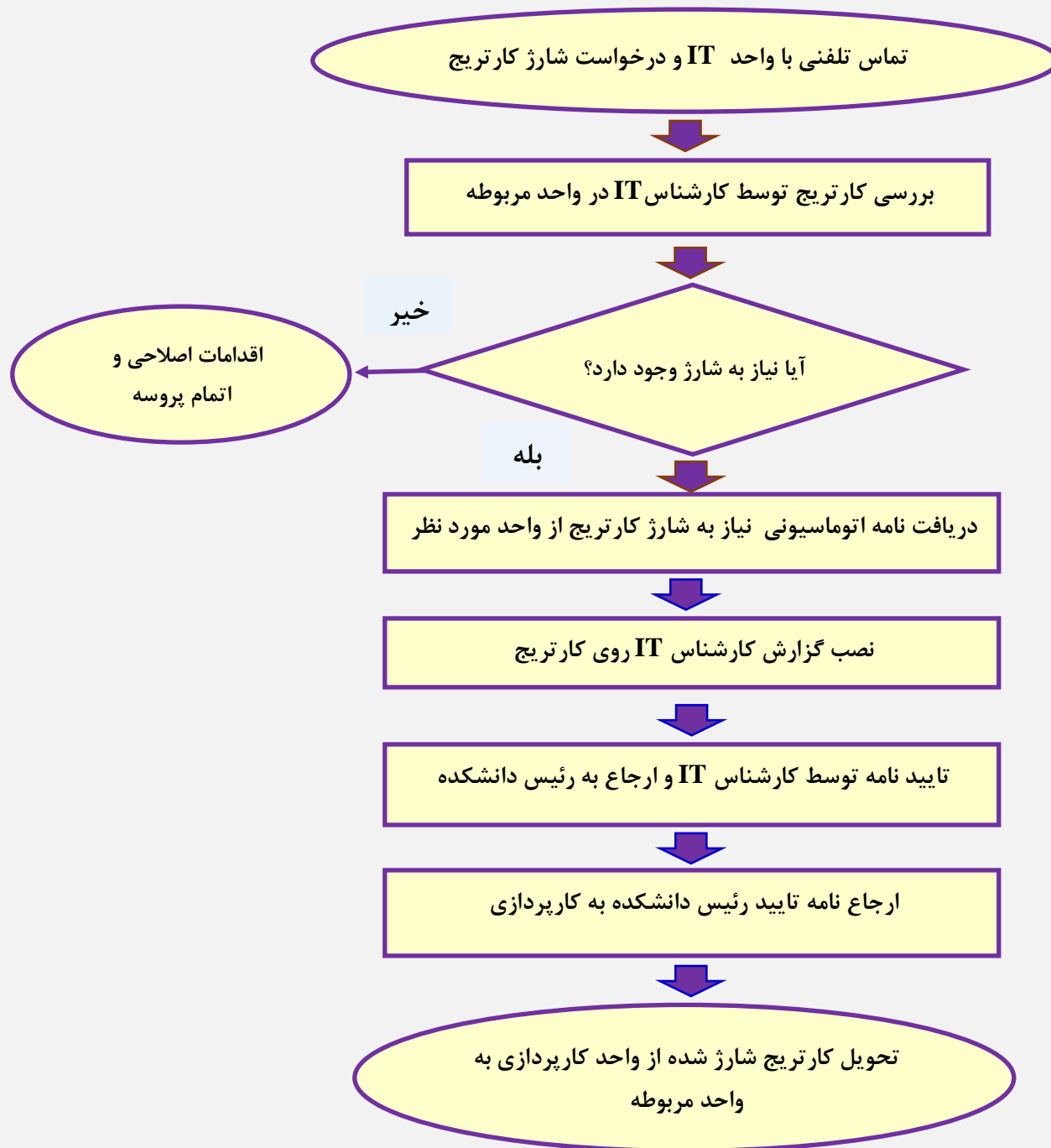
عنوان فرآیند: درخواست خرید سیستم کامپیوتر جدید

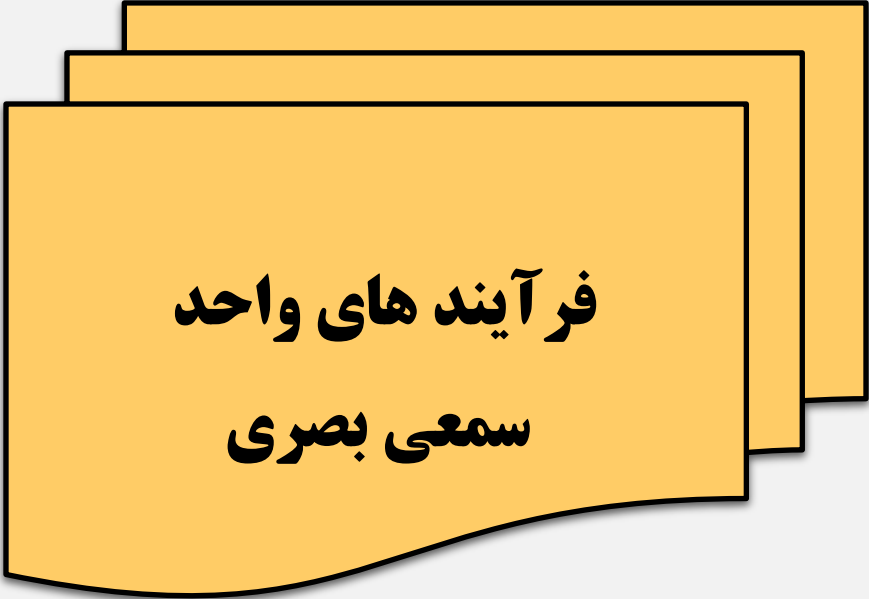
دفتر توسعه آموزش پزشکی دانشکده
پرستاری و مامایی شهید بهشتی رشت
کمیته اعتبار بخشی



عنوان فرآیند: درخواست تعمیر سیستم

دفتر توسعه آموزش پزشکی دانشکده
پرستاری و مامایی شهید بهشتی رشت
کمیته اعتبار بخشی





**فرآیندهای واحد
سمعی بصری**

عنوان فرآیند:

رزرو سالن برای اجرای برنامه های آموزشی ،
پژوهشی و جلسات

دفتر توسعه آموزش پزشکی دانشکده
پرستاری و مامایی شهید بهشتی رشت
کمیته اعتبار بخشی



هماهنگی واحد مربوطه با مسئول برنامه ریزی سالن یا
کارگاه جهت رزرو روز و ساعت مورد نظر

درخواست بصورت اتوماسیون با اطلاعات کامل به مدیر

ارجاع درخواست در صورت تایید به مسئول سالن یا کارگاه

خیر

آیا مراسم داخلی
است؟

هماهنگی با حراست و
اقدامات لازم

بله

انجام هماهنگی های لازم جهت اجرای

عنوان فرآیند:

تهیه خبر از وبینارها، سمینارها، همایش ها
وجلسات برگزار شده

دفتر توسعه آموزش پزشکی
دانشکده پرستاری و مامایی شهید
بهشتی رشت
کمیته اعتبار بخشی



دریافت درخواست اتوماسیونی برگزاری جلسات ،
وبینارها ، سمینارها و همایش ها به همراه اطلاعات کامل

تماس با رابط مربوطه جهت هماهنگی هایی نهایی

بله

آیا نیاز به رسانه ای
شدن خبر است ؟

هماهنگی و اطلاع رسانی
به روابط عمومی

خیر

تماس با رابط مربوطه پس از برگزاری و دریافت خبر با درج مطالب

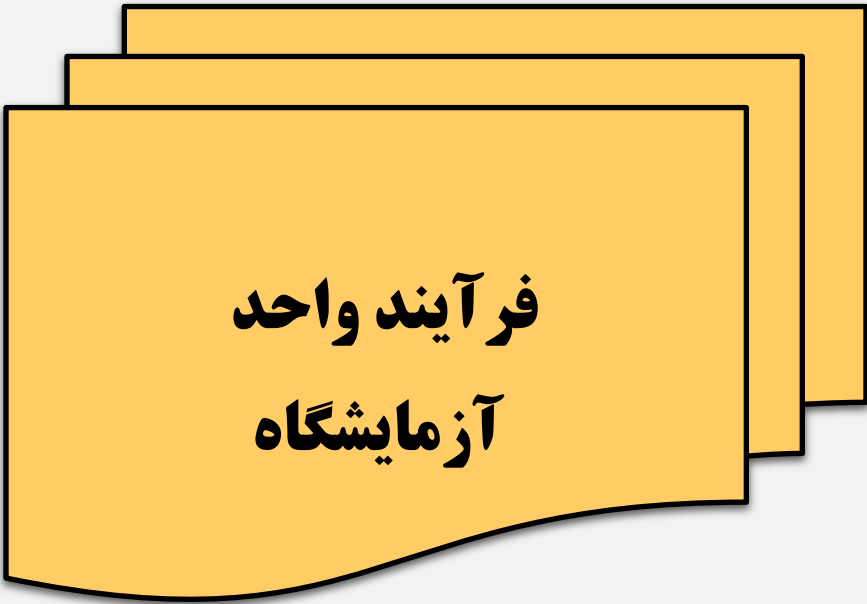
تصحیح متن اولیه خبر طبق استانداردهای خبری

تماس با رابط مربوطه جهت اخذ تایید خبر از مقام اول واحد

اخذ عکس از واحد سمعی و بصری

انتخاب عکس و اصلاحات مورد نیاز

بارگذاری خبر و عکس در سایت دانشکده

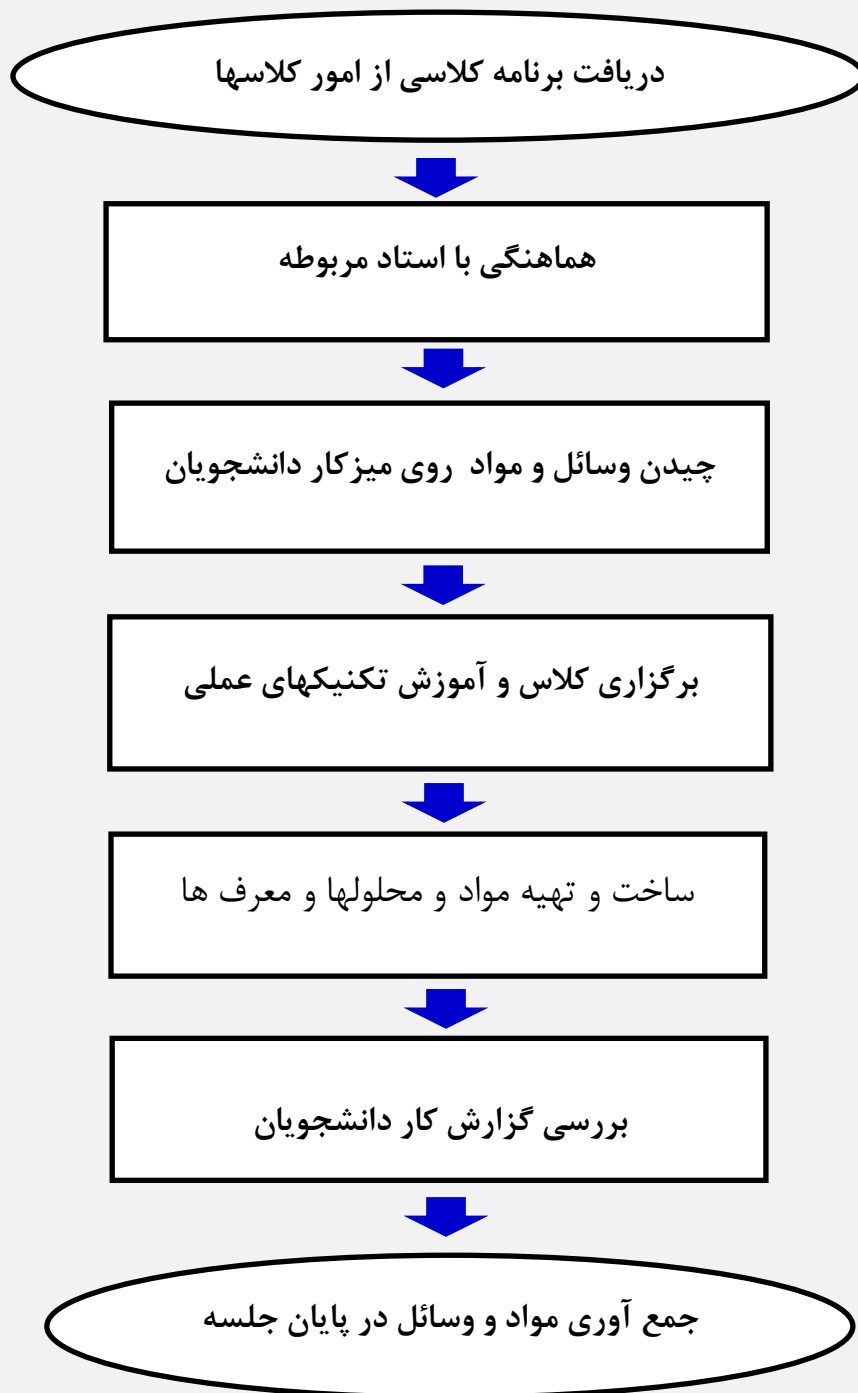


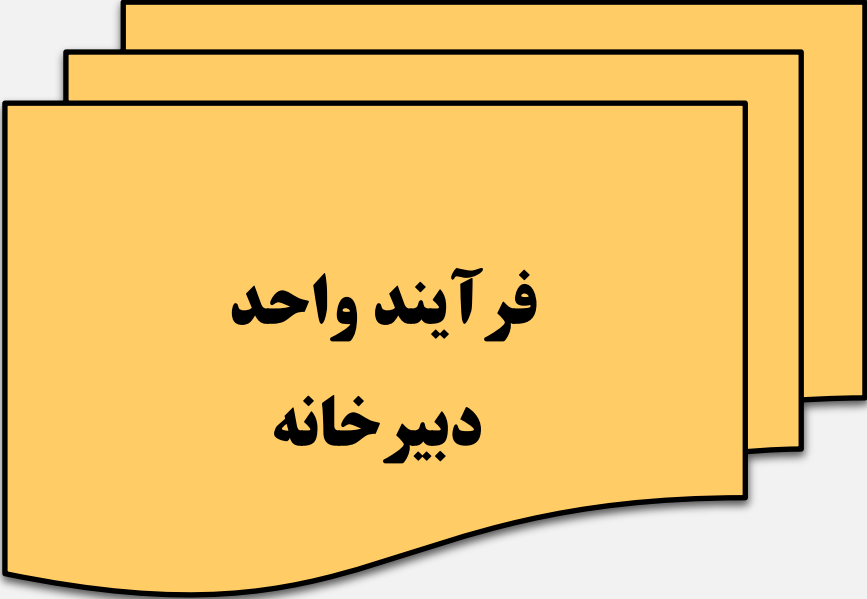
**فرآیند واحد
آزمایشگاه**

عنوان فرآیند:

برگزاری کلاسهای عملی در آزمایشگاه

دفتر توسعه آموزش پزشکی دانشکده
پرستاری و مامایی شهید بهشتی رشت
کمیته اعتبار بخشی



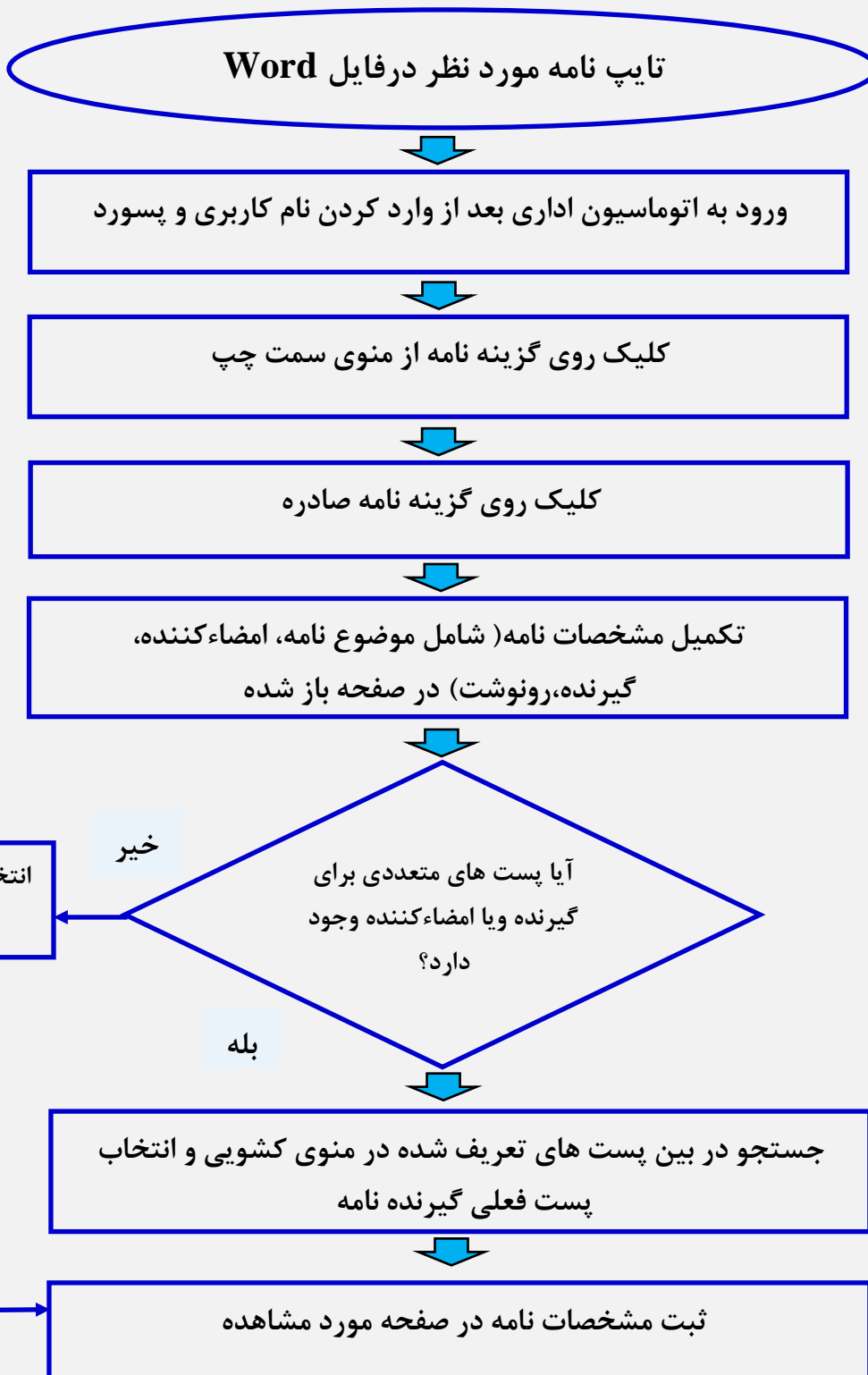


**فرآیند واحد
دبیرخانه**

عنوان فرآیند:

ایجاد نامه صادره در اتوماسیون توسط کارشناسان

دفتر توسعه آموزش پزشکی دانشکده
پرستاری و مامایی شهید بهشتی رشت
کمیته اعتبار بخشی



عنوان فرآیند:

ایجاد نامه صادره در اتوماسیون توسط کارشناسان

دفتر توسعه آموزش پزشکی دانشکده
پرستاری و مامایی شهید بهشتی رشت
کمیته اعتبار بخشی



الف

انتخاب الگوی A4 دانشکده با امضاء ریاست با کلیک روی گزینه الگو
از منوی کشویی متن در پایین صفحه

کپی نامه تایپ شده در الگوی مورد نظر

انتخاب گزینه پرونده و آپلود فایل مورد نظر

آیا نامه مورد نظر ضمایم دارد؟

خیر

بله

آیا ضمایم بصورت دستی است؟

خیر

بله

ارسال ضمایم کاغذی جهت اسکن به دبیرخانه

بله

آیا نوع نامه
عطف/بازگشت/پیرو است؟

خیر

کلیک روی گزینه نامه های مرتبط
و مبنا و ورود به آن صفحه

کلیک گزینه "جدید" و وارد کردن
شماره نامه و تاریخ و انتخاب نوع
نامه (منظور پیرو، عطف، بازگشت است)

کلیک گزینه ثبت ارجاع از منوی بالا

ب

عنوان فرآیند:

ایجاد نامه صادره در اتوماسیون توسط کارشناسان

دفتر توسعه آموزش پزشکی دانشکده
پرستاری و مامایی شهید بهشتی رشت
کمیته اعتبار بخشی



ظاهر شدن کادر تایید گیرندگان ارجاع



انتخاب گزینه خیر

****توجه:** در صورت انتخاب بله نامه قبل از امضای شماره توسط
گیرندگان دیده میشود که روندی کاملا اشتباه است)



وارد کردن موضوع ارجاع دقیقا مانند موضوع صفحه قبل



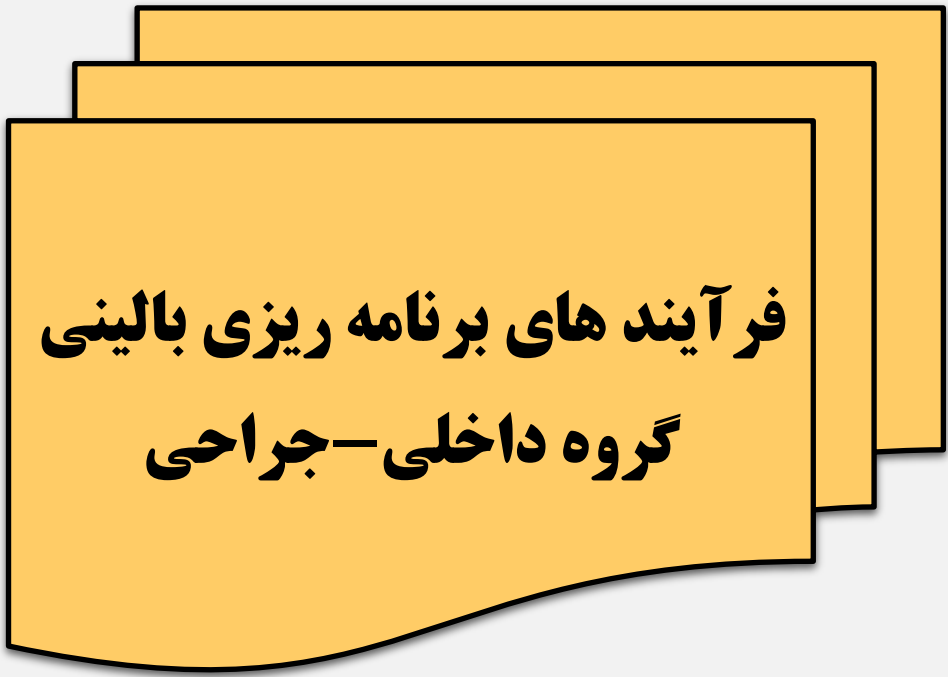
وارد کردن گیرنده ارجاع (اولین نفری که باید نامه را رویت کند)



کلیک گزینه ارسال و ادامه مثبت و بازگشت



پیگیری ثبت امضا، شماره و ارسال نامه



فرآیندهای برنامه ریزی بالینی
گروه داخلی-جراحی

عنوان فرآیند:

برنامه ریزی واحدهای بالینی داخلی و جراحی
برای دانشجویان مهمان یا انتقالی

دفتر توسعه آموزش پزشکی دانشکده
پرستاری و مامایی شهید بهشتی رشت
کمیته اعتبار بخشی



معرفی دانشجو توسط اداره آموزش دانشکده به استاد مشاور تحصیلی

تایید نوع کارآموزی از جانب استاد مشاور تحصیلی

معرفی دانشجو با نامه استاد مشاور به مسئول امور بالینی

خیر

آیا واحدهای مجاز دانشجو با
برنامه ترم هماهنگ است؟

عدم موافقت در ترم جاری

بله

برنامه ریزی کارآموزی طبق نامه

اطلاع رسانی برنامه کارآموزی به مدیر گروه مربوطه

برنامه ریزی توسط مدیر گروه

عنوان فرآیند:

برنامه ریزی واحدهای بالینی داخلی و جراحی برای دانشجویان مهمان یا انتقالی

دفتر توسعه آموزش پزشکی دانشکده
پرستاری و مامایی شهید بهشتی رشت
کمیته اعتبار بخشی



معرفی دانشجو توسط اداره آموزش دانشکده به استاد مشاور

تایید نوع کارآموزی از جانب استاد مشاور تحصیلی

معرفی دانشجو با نامه استاد مشاور به مسئول امور بالینی

خیر

عدم موافقت در ترم جاری

آیا واحدهای مجاز دانشجویان
برنامه ترم هماهنگ است؟

بله

برنامه ریزی کارآموزی طبق نامه

اطلاع رسانی برنامه کارآموزی به مدیر گروه مربوطه

برنامه ریزی توسط مدیر گروه