



دفتر توسعه آموزش پزشکی دانشکده پرستاری و مامایی شهید بهشتی رشت
کمیته اعتبار بخشی



فلوچارت‌های فرآیندهای سازمانی احصاء شده در
دانشکده پرستاری و مامایی شهید بهشتی رشت

خرداد ۱۴۰۰



**فرآیندهای اداره
تحصیلات تکمیلی**

عنوان فرآیند:

جلسه دفاع عنوان دانشجویان کارشناسی ارشد و دکتری

دفتر توسعه آموزش پزشکی دانشکده
پرستاری و مامایی شهید بهشتی رشت
کمیته اعتبار بخشی



تایید دریافت تکالیف درس روش تحقیق توسط مسئول درس

تکمیل پیش نویس طرح پژوهشی توسط دانشجو جهت طرح در گروه تخصصی از پورتال تحصیلات تکمیلی (شماره ۱۳) + مقاله پشتیبان + ابرار (پرسشنامه)

تایید مستندات توسط استاد راهنما

ارائه مستندات به کارشناس تحصیلات تکمیلی دانشکده

اعلام و تعیین روز ، تاریخ و ساعت جلسه دفاع عنوان توسط کارشناس تحصیلات تکمیلی به دانشجو

ارائه مستندات به مدیر تحصیلات تکمیلی

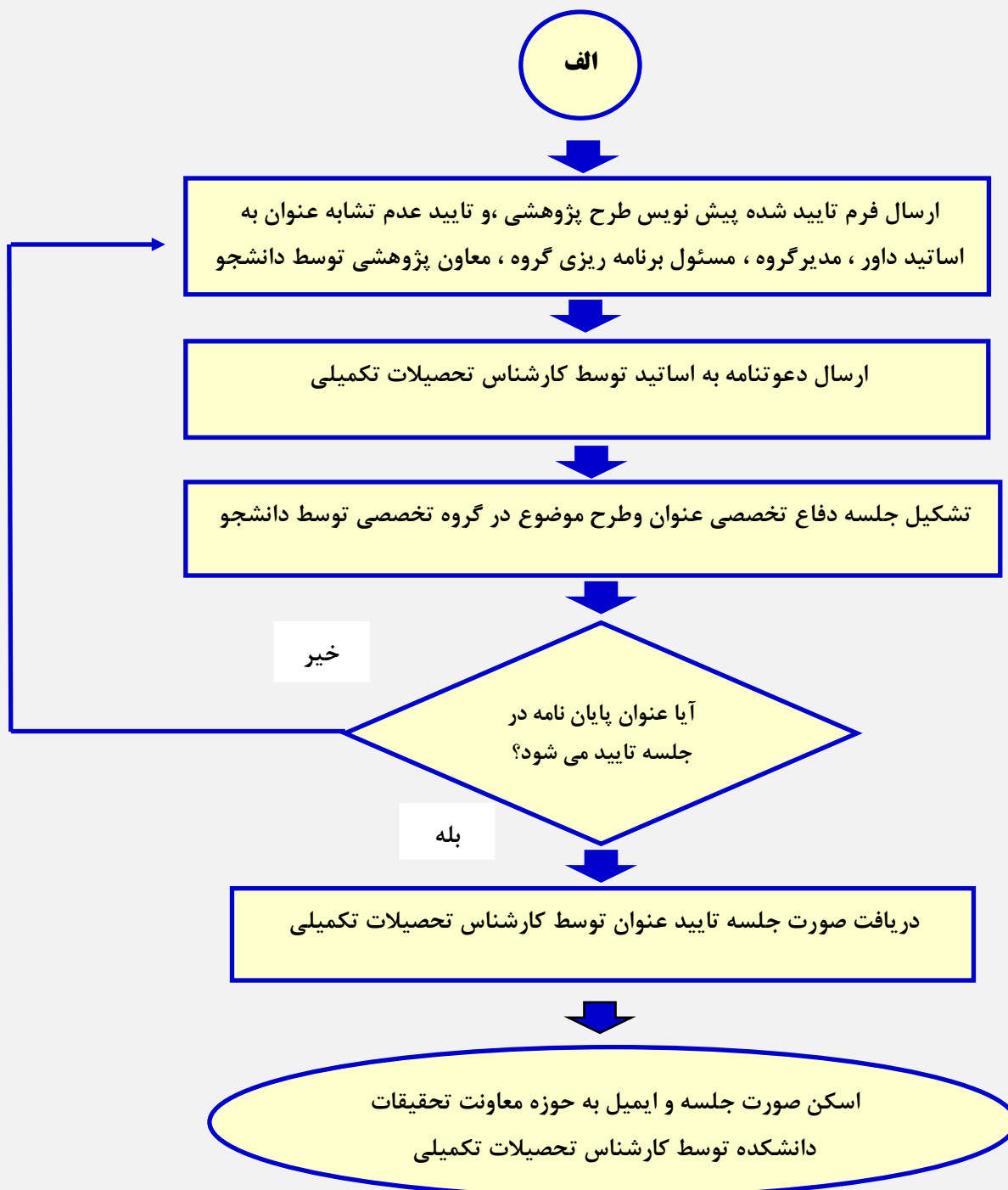
تعیین ۲ داور توسط مدیر تحصیلات تکمیلی دانشکده

الف

عنوان فر آیند:

جلسه دفاع عنوان دانشجویان کارشناسی ارشد و دکتری

دفتر توسعه آموزش پزشکی دانشکده
پرستاری و مامایی شهید بهشتی رشت
کمیته اعتبار بخشی



عنوان فرآیند:

صدور ابلاغیه تصویب موضوع پایان نامه به دانشجویان کارشناسی ارشد و دکتری

دفتر توسعه آموزش پزشکی دانشکده
پرستاری و مامایی شهید بهشتی رشت
کمیته اعتبار بخشی



ارسال تاییدیه کمیته اخلاق توسط اساتید راهنما به
کارشناس تحصیلات تکمیلی

پی گیری و دریافت شماره ثبت عنوان تصویب شده در معاونت تحقیقات دانشگاه
از حوزه تحقیقات دانشکده توسط کارشناس تحصیلات تکمیلی

صدور و تایپ ابلاغیه تصویب موضوع پایان نامه دانشجویان
کارشناسی ارشد و دکتری

ارائه گزارش های سه ماهه پایان نامه در تاریخ های معین به دانشجویان کارشناسی ارشد
و گزارش های شش ماهه برای دانشجویان دکتری توسط کارشناس تحصیلات تکمیلی

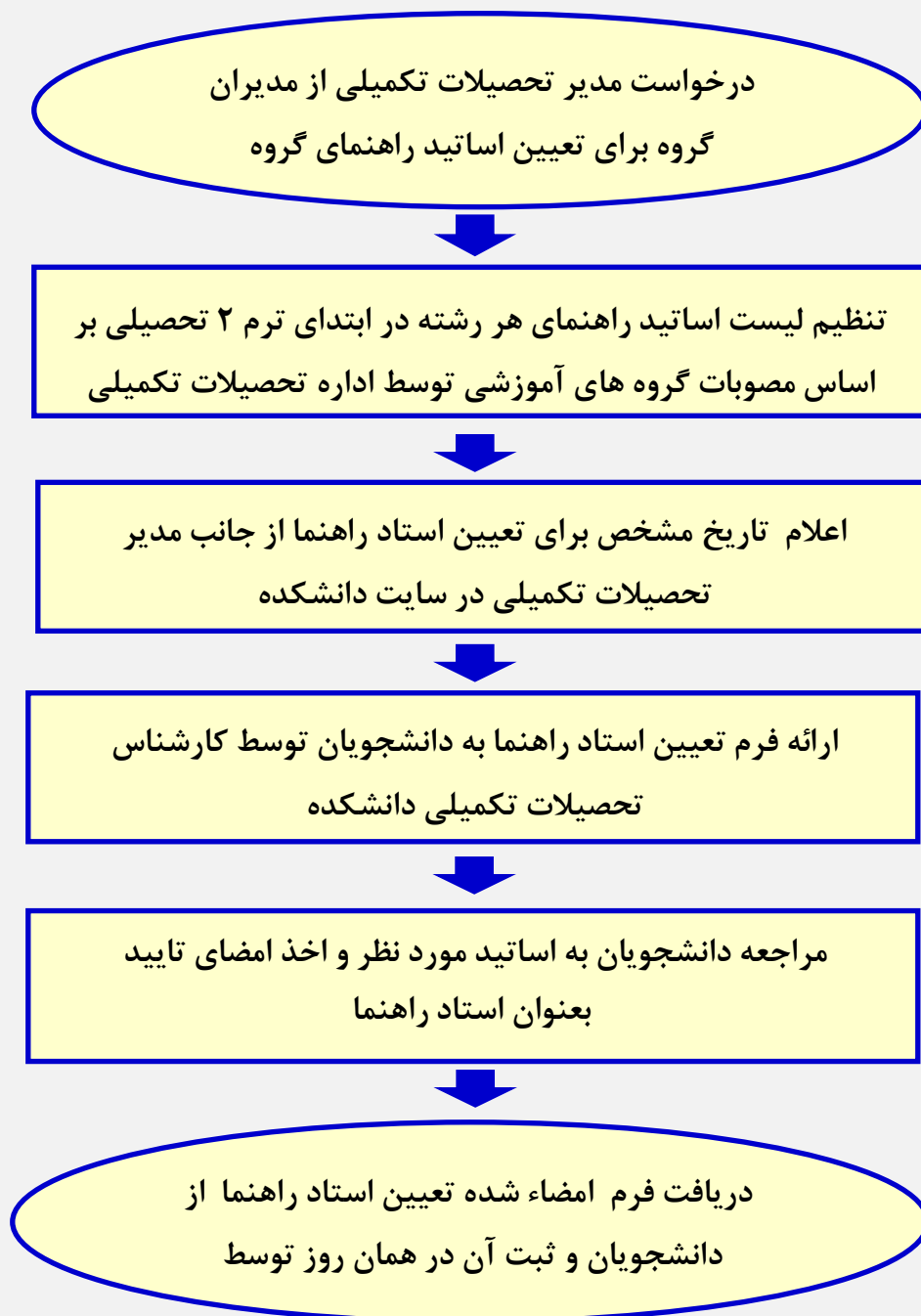
صدور احکام اساتید راهنما، مشاور، و مشاور آمار در اتوماسیون اداری توسط
کارشناس تحصیلات تکمیلی دانشکده

دریافت برگه های گزارش سه ماهه از دانشجویان در تاریخهای
تعیین شده در تحصیلات تکمیلی جهت آگاهی از مشکلات و روند کار
پایان نامه دانشجویان و اعلام به مدیر تحصیلات تکمیلی

عنوان فرآیند:

تعیین استاد راهنمای دانشجویان تحصیلات تکمیلی

دفتر توسعه آموزش پزشکی دانشکده
پرستاری و مامایی شهید بهشتی رشت
کمیته اعتبار بخشی



عنوان فرآیند:

آماده سازی مستندات جلسه دفاع پایان نامه دانشجویان کارشناسی ارشد

دفتر توسعه آموزش پزشکی دانشکده
پرستاری و مامایی شهید بهشتی رشت
کمیته اعتبار بخشی



تعیین تاریخ قطعی جلسه دفاع نهایی پایان نامه

آماده سازی نهایی پرونده دانشجویان جهت جلسه دفاع نهایی

تدوین فرم های ارزشیابی اساتید و پایان نامه

ارائه فرم اظهار نامه اصالت پایان نامه به دانشجویان ارشد

دریافت برگه های گزارش سه ماهه از دانشجویان

تایپ و آماده سازی فرمهای نمره دهی پایان نامه

عنوان فرآیند:

تسویه حساب داخلی دانشجویان کارشناسی ارشد بعد از دفاع پایان نامه

دفتر توسعه آموزش پزشکی دانشکده
پرستاری و مامایی شهید بهشتی رشت
کمیته اعتبار بخشی



دریافت صورت جلسه دفاع پایان نامه پس از امضای
اساتید توسط کارشناس تحصیلات تکمیلی

تحويل یک نسخه صحافی پایان نامه به تحصیلات تکمیلی

تایید نسخه چاپی توسط مدیر تحصیلات تکمیلی

تایید نهایی نسخه چاپی پایان نامه توسط ریاست دانشکده

ارائه فرم تسویه حساب داخلی به دانشجویان توسط کارشناس
تحصیلات تکمیلی

دریافت فرم تسویه حساب پس از امضا و تحويل سی دی صحافی ها به
کتابخانه و پژوهشی و

تحويل پرونده به کارشناس تحصیلات تکمیلی
(فارغ التحصیلان)

عنوان فرآیند:

اخطار به دانشجویان دچار تاخیر و عقب افتادگی تحصیلی

دفتر توسعه آموزش پزشکی دانشکده
پرستاری و مامایی شهید بهشتی رشت
کمیته اعتبار بخشی



دریافت نامه از استاد راهنما با موضوع تاخیر دانشجویان در
مراحل پایان نامه توسط مدیر تحصیلات تکمیلی

تذکر شفاهی از طریق تماس تلفنی و صحبت با دانشجو

تذکر و اخطار کتبی به دانشجو

تهیه و تایپ نامه اخطار در اتوماسیون

ارسال نامه اداری به آدرس دانشجویان
از طریق پست پیشتاز

عنوان فرآیند:

آماده سازی واحدهای درسی برای انتخاب واحد در برنامه هم آو

دفتر توسعه آموزش پزشکی دانشکده
پرستاری و مامایی شهید بهشتی رشت
کمیته اعتبار بخشی



اعلام تاریخ انتخاب واحد از طرف معاونت آموزشی دانشگاه

جداسازی واحدهای ارائه شده به تفکیک رشته های کارشناسی ارشد

ارسال لیست دروس به مدیران گروه از اداره تحصیلات تکمیلی

تعیین مدرسین و برنامه هفتگی کلاسها از طرف مدیران گروهها

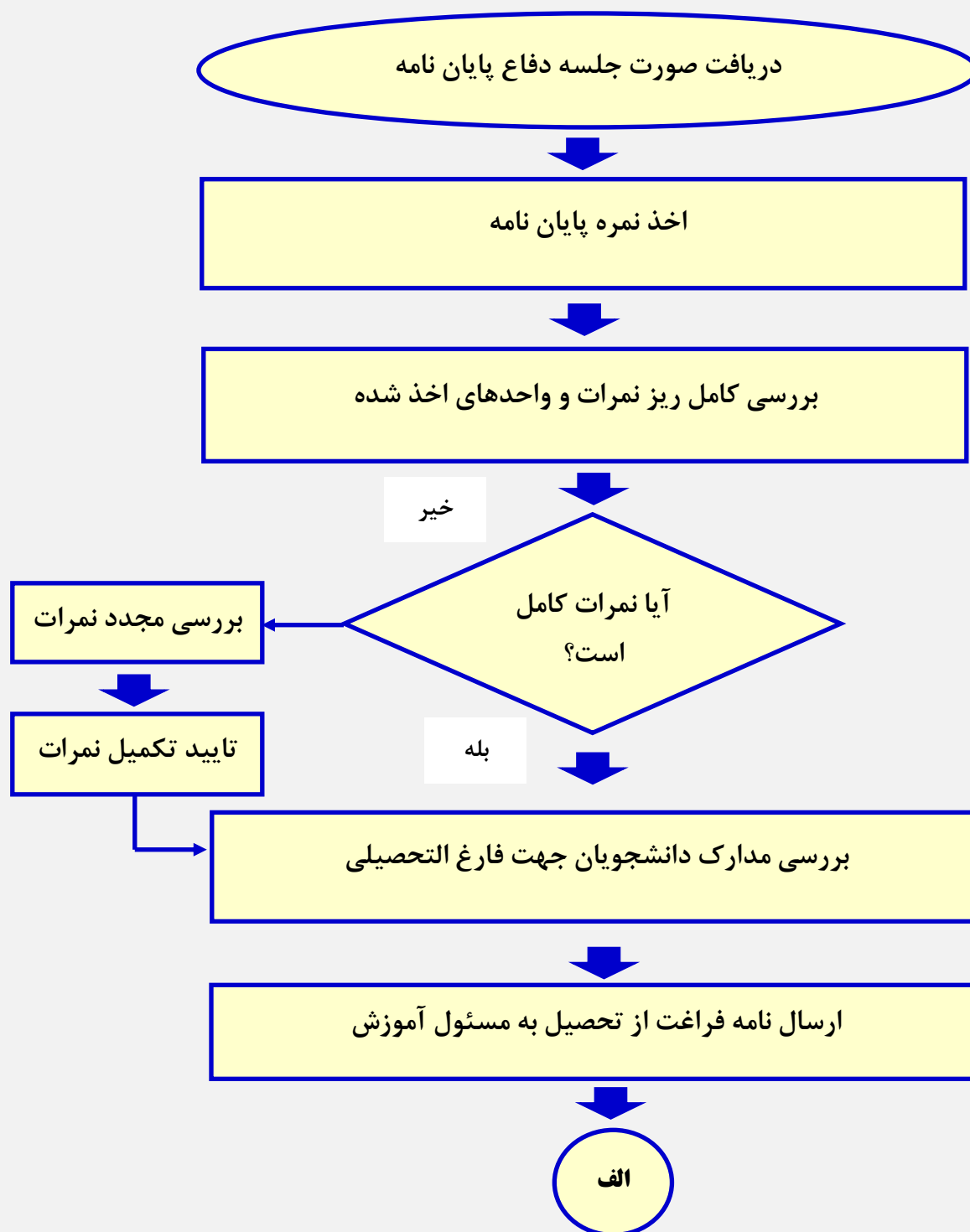
تعریف کد دروس در برنامه هم آو توسط کارشناسان تحصیلات تکمیلی

وارد کردن برنامه کلاسی به تفکیک رشته و ورودی در برنامه هفتگی
هم آو توسط کارشناسان

آماده شدن دروس برای انتخاب واحد اینترنتی و رویت اساتید

عنوان فرآیند: فراغت از تحصیل دانشجویان کارشناسی ارشد

دفتر توسعه آموزش پزشکی دانشکده
پرستاری و مامایی شهید بهشتی رشت
کمیته اعتبار بخشی



عنوان فرآیند:

فراغت از تحصیل دانشجویان کارشناسی ارشد

دفتر توسعه آموزش پزشکی دانشکده
پرستاری و مامایی شهید بهشتی رشت
کمیته اعتبار بخشی



الف

بررسی نهایی توسط مسئول آموزش و ارسال نامه به ریاست دانشکده

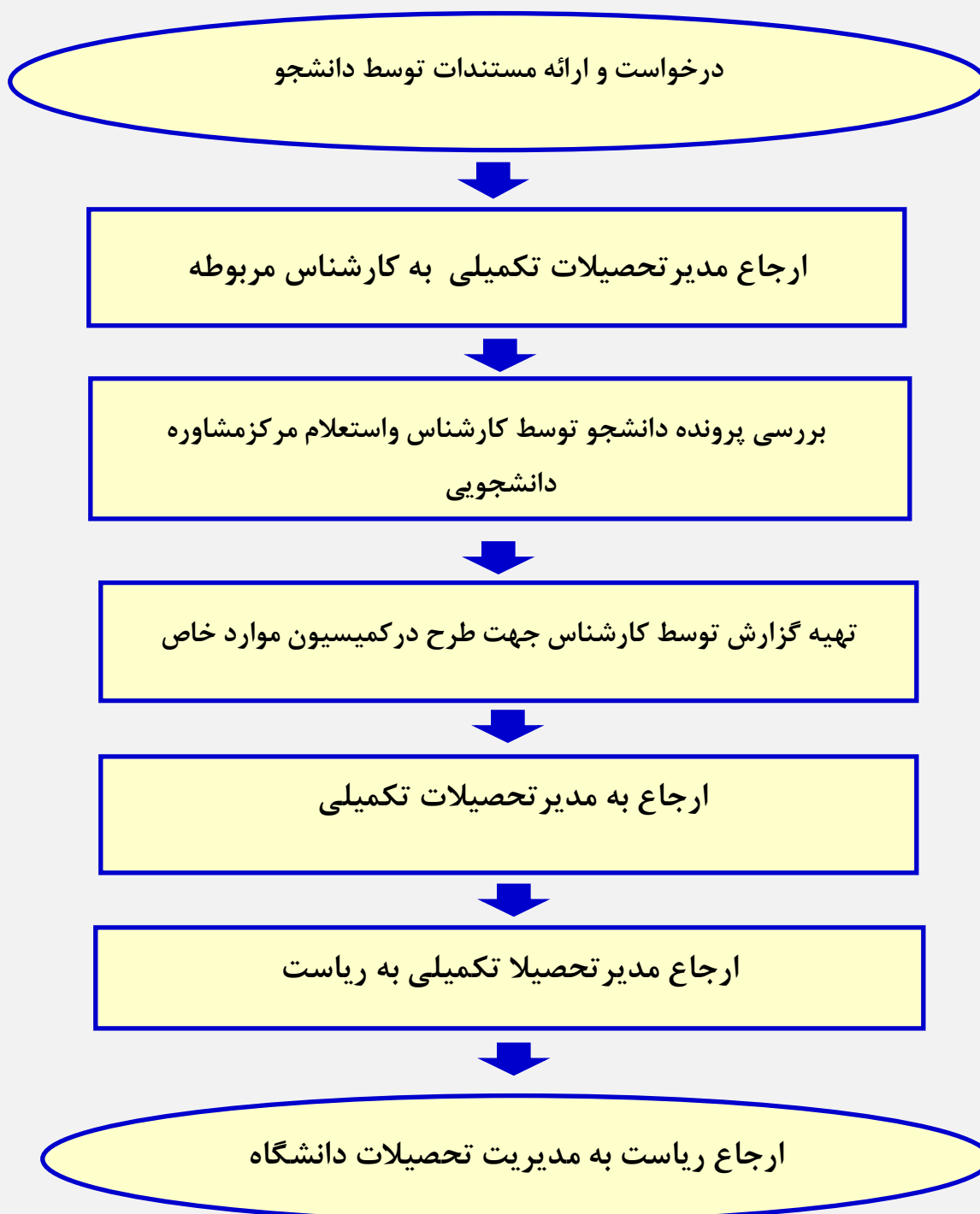
مکاتبه با تحصیلات تکمیلی دانشگاه

ارائه شماره نامه فراغت از تحصیل به دانشجو

پیگیری تسویه حساب توسط دانشجو از امور
دانشجویی دانشگاه

عنوان فرآیند: فرآیند کمیسیون موارد خاص

دفتر توسعه آموزش پزشکی دانشکده
پرستاری و مامایی شهید بهشتی رشت
کمیته اعتبار بخشی



عنوان فرآیند:

صدور گواهی اشتغال به تحصیل دانشجو

دفتر توسعه آموزش پزشکی دانشکده
پرستاری و مامایی شهید بهشتی رشت
کمیته اعتبار بخشی



ارائه درخواست کتبی دانشجو به مدیر تحصیلات تکمیلی

ارجاع مدیر تحصیلات تکمیلی به کارشناس مربوطه

بررسی مستندات دانشجو و تکمیل فرم اشتغال به تحصیل
در اتوماسیون

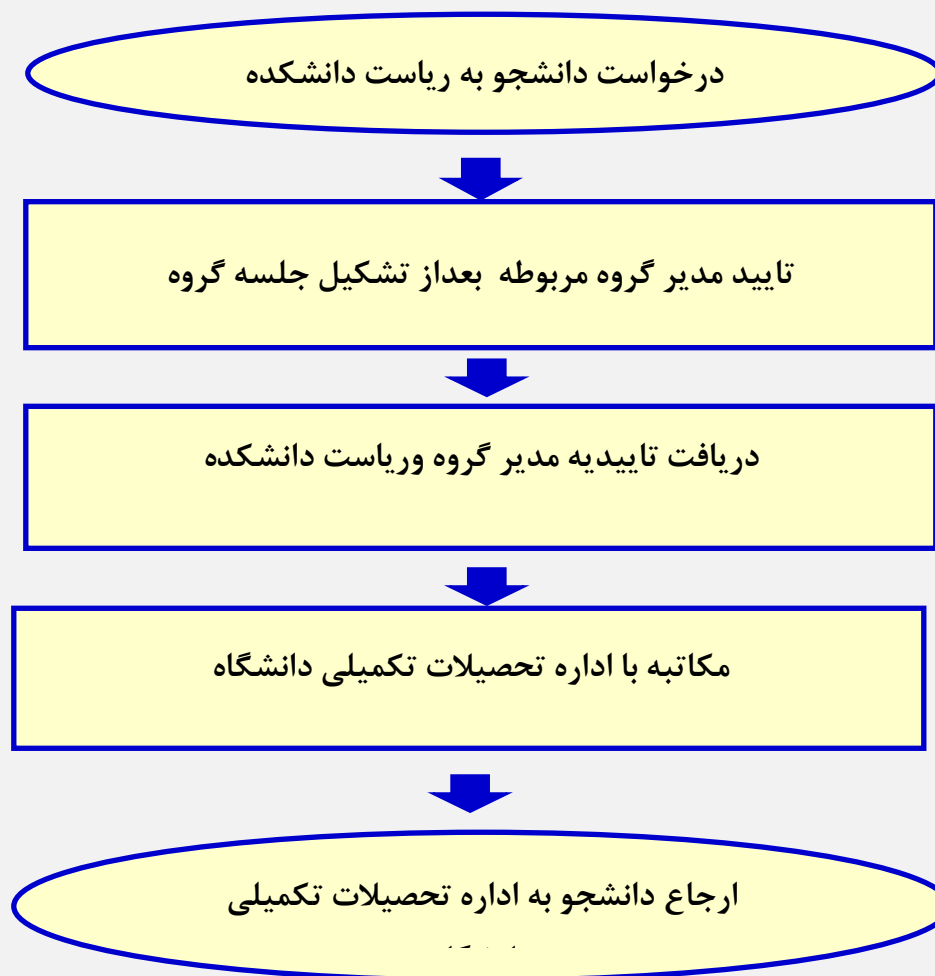
ارجاع نامه به مدیر تحصیلات تکمیلی دانشکده

ارجاع نامه مدیر تحصیلات تکمیلی به ریاست دانشکده

ارجاع نامه به مقصد مورد تقاضای دانشجو توسط ریاست دانشکده

عنوان فرآیند:
درخواست مرخصی تحصیلی دانشجویان
تحصیلات تکمیلی

دفتر توسعه آموزش پزشکی دانشکده
پرستاری و مامایی شهید بهشتی رشت
کمیته اعتبار بخشی



عنوان فرآیند:

درخواست دانشجویان برای مهمان شدن و انتقال

دفتر توسعه آموزش پزشکی دانشکده
پرستاری و مامایی شهید بهشتی رشت
کمیته اعتبار بخشی



دریافت درخواست مهمان یا انتقالی از دانشجو

تکمیل فرم مهمان یا انتقال و ارایه مدارک و دلایل آن توسط دانشجو

ارجاع به گروه آموزشی جهت بررسی و اعلام نظر

ارجاع به کارشناس مربوطه

ارجاع فرم تاییدشده به کارشناس امور نقل و انتقال

ارسال مدارک به ریاست

ثبت شماره نامه در دبیرخانه و ارسال به دانشگاه مقصد

خیر

اتمام فرآیند

آیا موافقت می شود؟

بله

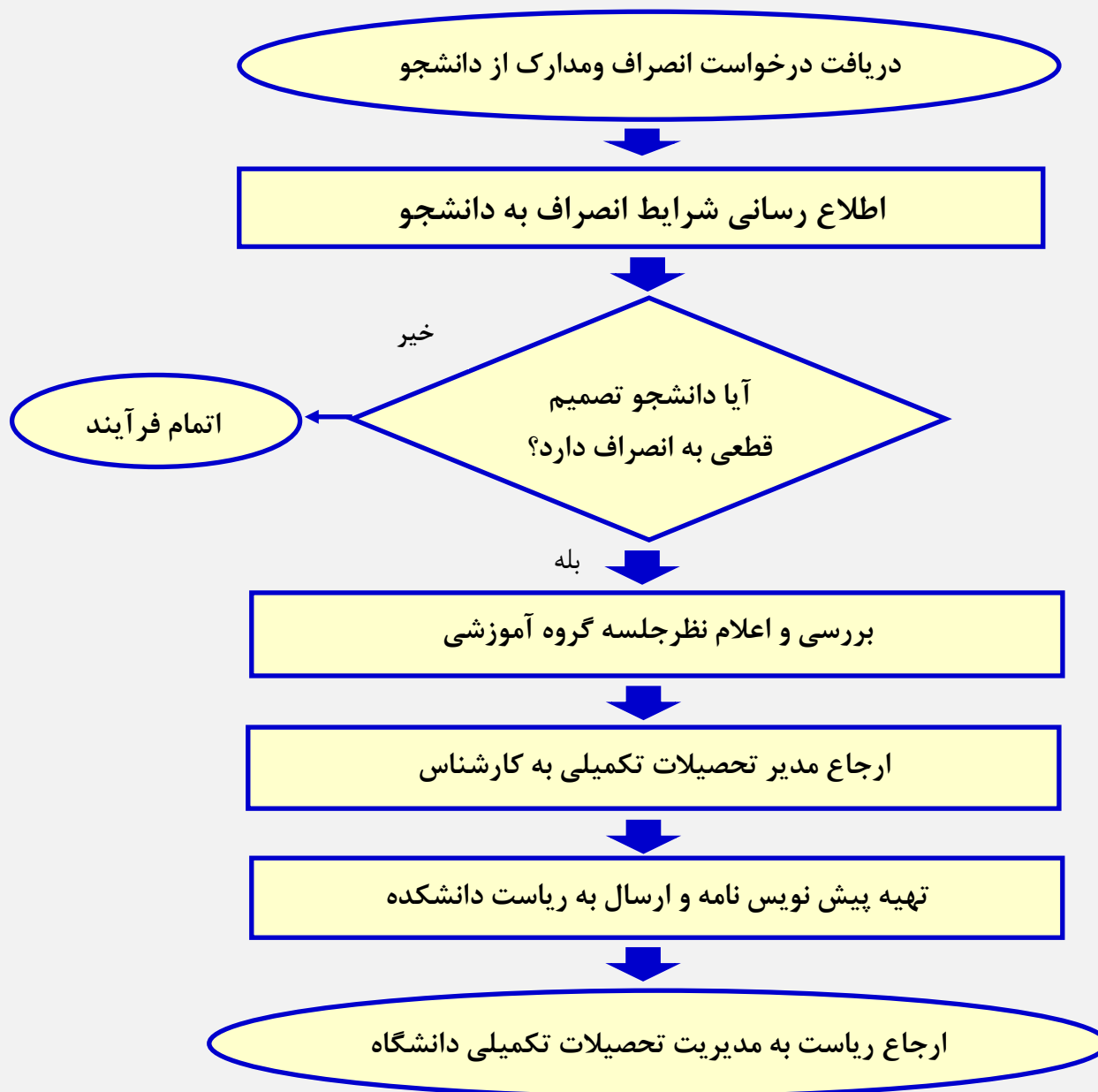
تسویه حساب دانشجو با دانشگاه

ارسال کلیه مدارک تحصیلی و ثبت نامی دانشجو به دانشگاه مقصد

عنوان فرآیند:

انصراف از تحصیل دانشجویان کارشناسی ارشد

دفتر توسعه آموزش پزشکی دانشکده
پرستاری و مامایی شهید بهشتی رشت
کمیته اعتبار بخشی



عنوان فرآیند: برگزاری آزمون جامع دکتری تخصصی پرستاری

دفتر توسعه آموزش پزشکی دانشکده
پرستاری و مامایی شهید بهشتی رشت
کمیته اعتبار بخشی



اعلام تقویم دانشگاهی سال تحصیلی از طریق وزارتخانه به آموزش کل

بررسی مدارک دانشجویان واجد شرایط شرکت در آزمون

ارسال وضعیت تحصیلی دانشجویان واجد شرایط به مسئول دفتر تحصیلات تکمیلی توسط کارشناس تحصیلات تکمیلی

طرح در شورای تحصیلات تکمیلی دانشکده توسط مسول تحصیلات تکمیلی جهت تعیین دروس و اعضای هیات امتحانه
آزمون جامع مطابق آیین نامه

تعیین هیات امتحانه و جدول زمانی آزمون جامع مطابق آیین نامه توسط اعضای شورای تحصیلات تکمیلی

اعلام دروس امتحانی و جدول زمانی آزمون به دانشجویان هماهنگی و مکاتبه با اساتید و هیات امتحانه جهت طرح سوال
آزمون

اعلام زمان آزمون به دانشجویان در سایت دانشکده

اطلاع رسانی به دانشجویان جهت ارایه کارپوشه و مستندات لازم جهت آزمون شفاهی یک هفته قبل از تاریخ آزمون توسط
کارشناس تحصیلات تکمیلی

الف

عنوان فرآیند: برگزاری آزمون جامع دکترای تخصصی پرستاری

دفتر توسعه آموزش پزشکی دانشکده
پرستاری و مامایی شهید بهشتی رشت
کمیته اعتبار بخشی



الف

هماهنگی جهت برگزاری آزمون جامع کتبی و شفاهی و ارسال دعوت نامه به اساتید هیات ممتحنه

تحويل سوالات توسط اساتید به مدیر تحصیلات تکمیلی

جمع بندی سوالات و ارسال به واحد امتحانات

برگزاری امتحانات کتبی

جمع بندی نمرات کتبی و اعلام برای حضور در امتحان شفاهی

برگزاری امتحانات شفاهی

جمع بندی نمرات کتبی، شفاهی و نمرات دوره آموزشی

جمع بندی و تهیه صورت جلسه آزمون و ارسال به مسول دفتر تحصیلات تکمیلی
دانشکده توسط کارشناس تحصیلات تکمیلی بررسی و تایید نمرات و صورت
جلسه مربوطه و ارسال به معاونت آموزشی دانشکده و دفتر تحصیلات تکمیلی



فرآیندهای اداره آموزش

عنوان فر آیند:

رسیدگی به اعتراض نمره در آزمونهای عملی و بالینی

دفتر توسعه آموزش پزشکی دانشکده
پرستاری و مامایی شهید بهشتی رشت
کمیته اعتبار بخشی



اعتراض دانشجو به نمره آزمونهای عملی و بالینی

مراجعه دانشجو به استاد مربوطه و ارائه دلایل توجیهی عدم رضایت از نمره کسب شده

خیر

آیا توضیحات استاد مربوطه
قانع کننده است؟

ثبت نهایی نمره

بله

ارائه نامه اعتراض و دلایل توجیهی عدم رضایت دانشجو از نمره به مدیر گروه

خیر

آیا توضیحات دانشجو
قانع کننده است؟

ثبت نهایی نمره

بله

طرح مشکل توسط مدیر گروه در یک جلسه حضوری با اساتید مربوطه

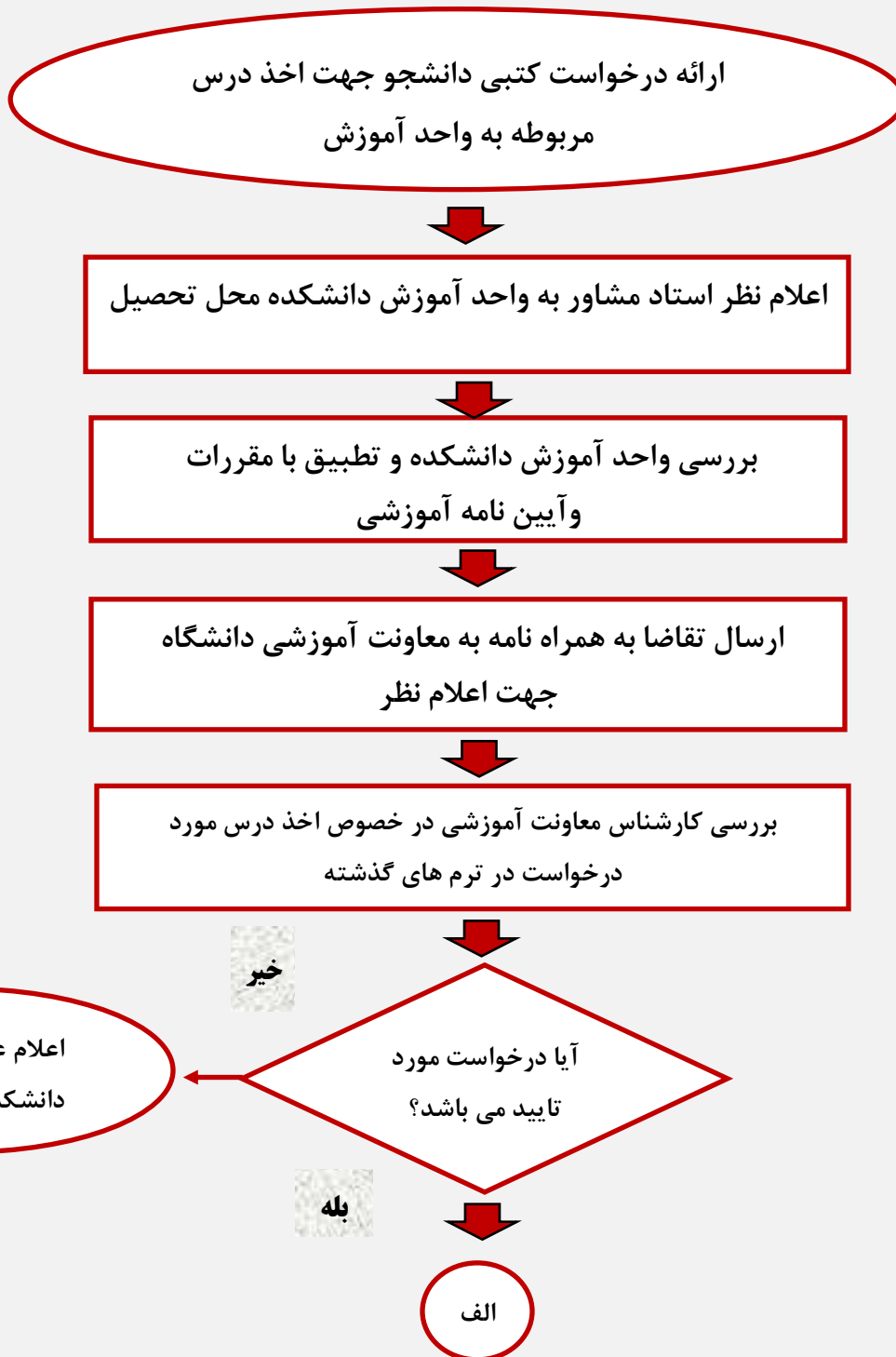
ارسال صورت جلسه و شرح دلایل مربوطه به معاون آموزشی دانشکده

بررسی موضوع توسط معاونت آموزشی دانشکده و در صورت وجود مورد خاص طرح
در شورای آموزشی دانشکده

ثبت نهایی نمره در سامانه بر اساس تصمیم ورأی اعضا شورای آموزشی

عنوان فرآیند: اخذ درس معرفی به استاد دانشجو

دفتر توسعه آموزش پزشکی دانشکده
پرستاری و مامایی شهید بهشتی رشت
کمیته اعتبار بخشی



عنوان فرآیند: اخذ درس معرفی به استاد دانشجو

دفتر توسعه آموزش پزشکی دانشکده
پرستاری و مامایی شهید بهشتی رشت
کمیته اعتبار بخشی



الف

ارجاع به شورای آموزشی دانشگاه جهت تصمیم گیری

خیر

آیا درخواست مورد تایید
شورای آموزشی دانشگاه
می باشد؟

اعلام عدم موافقت به
دانشکده جهت اقدام

بله

اعلام موافقت به دانشکده جهت اقدام

عنوان فرآیند: درخواست کار دانشجویی

دفتر توسعه آموزش پزشکی دانشکده
پرستاری و مامایی شهید بهشتی رشت
کمیته اعتبار بخشی



تکمیل فرم درخواست کار دانشجویان در شروع هر نیمسال

ارجاع به مدیر گروه پرستاری

آیا دانشجو معدل بالای ۱۴
دارد و ۷۵ واحد
را گذرانده؟

خیر

عدم تایید درخواست و
اعلام به دانشجو

بله

آیا دانشجوینا بر تشخیص
مدیر گروه صلاحیت علمی
و حرفه ای دارد؟

خیر

عدم تایید درخواست و
اعلام به دانشجو

بله

ارجاع به معاونت آموزشی دانشکده جهت تایید

ارجاع فرم های تایید شده به اداره آموزش

ارسال اسامی دانشجویان واجد شرایط به اداره خدمات پرستاری
دانشگاه در شروع هر نیمسال

عنوان فر آیند: درخواست مرخصی تحصیلی

دفتر توسعه آموزش پزشکی دانشکده
پرستاری و مامایی شهید بهشتی رشت
کمیته اعتبار بخشی



ارائه درخواست توسط دانشجو به آموزش دانشکده
محل تحصیل دو هفته قبل از شروع نام نویسی

بررسی توسط مشاور تحصیلی

آیا موافقت میشود؟

ادامه تحصیل

خیر

بله

اعلام نظر موافق به معاون آموزشی دانشکده

ارسال موافق با درخواست به حوزه مدیریت امور آموزشی دانشگاه

آیا نیاز به طرح در
شورای آموزشی است؟

اعلام به دانشجو و ادامه
تحصیل بر اساس تقویم
دانشگاهی

خیر

بله

تعیین نوع مرخصی با احتساب /بی احتساب در سنوات تحصیلی دانشجو

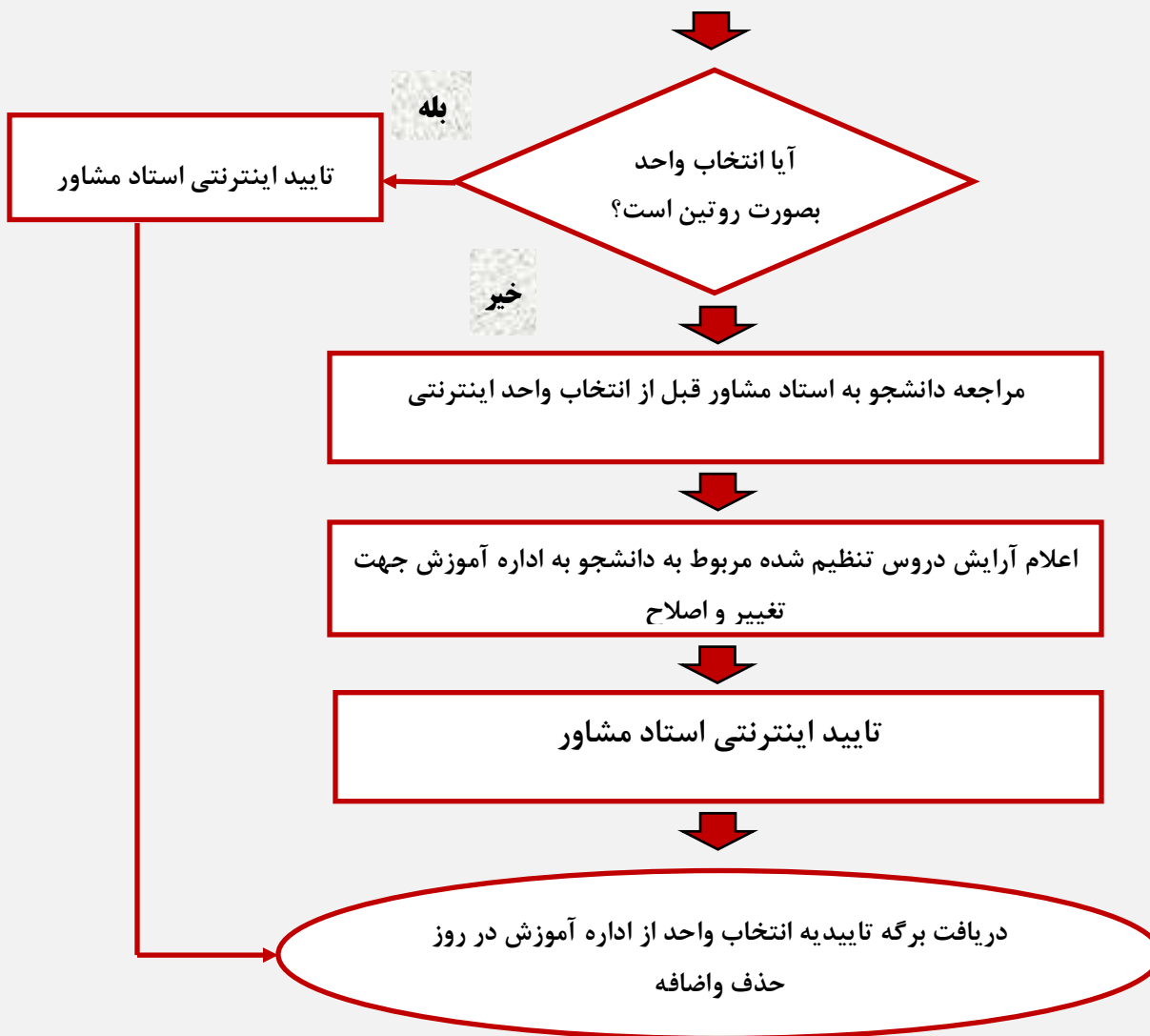
صدور ابلاغ به دانشجو و اطلاع رسانی در خصوص تاریخ مراجعه
پس از پایان مرخصی تحصیلی وادامه تحصیل

عنوان فرآیند: انتخاب واحد دانشجویان

دفتر توسعه آموزش پزشکی دانشکده
پرستاری و مامایی شهید بهشتی رشت
کمیته اعتبار بخشی



انتخاب واحد اینترنتی توسط دانشجو طبق تقویم دانشگاهی



عنوان فرآیند: تطبیق واحد دانشجویانی که قبلاً در رشته دیگری تحصیل می‌کردند

دفتر توسعه آموزش پزشکی دانشکده
پرستاری و مامایی شهید بهشتی رشت
کمیته اعتبار بخشی



درخواست دانشجویان جهت تطبیق واحدهایی که در رشته تحصیلی
قبلی اخذ نموده‌اند

ارسال درخواست دانشجو به حوزه مدیریت امور آموزشی

درخواست ریز نمرات از دانشگاه قبلی توسط حوزه مدیریت امور آموزشی

ارسال ریز نمرات رشته قبلی به دانشکده

ارجاع به مشاور تحصیلی دانشجو

خیر

عدم تطبیق واحد

آیا نمرات دروس مشترک
بالاتر از ۱۲ است؟

بله

ارجاع به مدیر گروه مربوطه جهت اعلام نظر

خیر

عدم تطبیق واحد

اشتراک محتوایی در %۸۰ آیا
دروس مشترک وجود دارد؟

بله

ایجاد ترم تطبیقی و لحاظ واحدهای تطبیقی یافته

عنوان فرآیند: حذف و اضافه واحد درسی

دفتر توسعه آموزش پزشکی دانشکده
پرستاری و مامایی شهید بهشتی رشت
کمیته اعتبار بخشی



اعلام درخواست دانشجو در خصوص حذف و اضافه واحد

بررسی درخواست توسط کارشناس آزمون از لحاظ زمان و تعداد واحد

خیر

تایید نهایی توسط
مشاور دانشجو

آیا شرایط حذف و
اضافه وجود دارد؟

بله

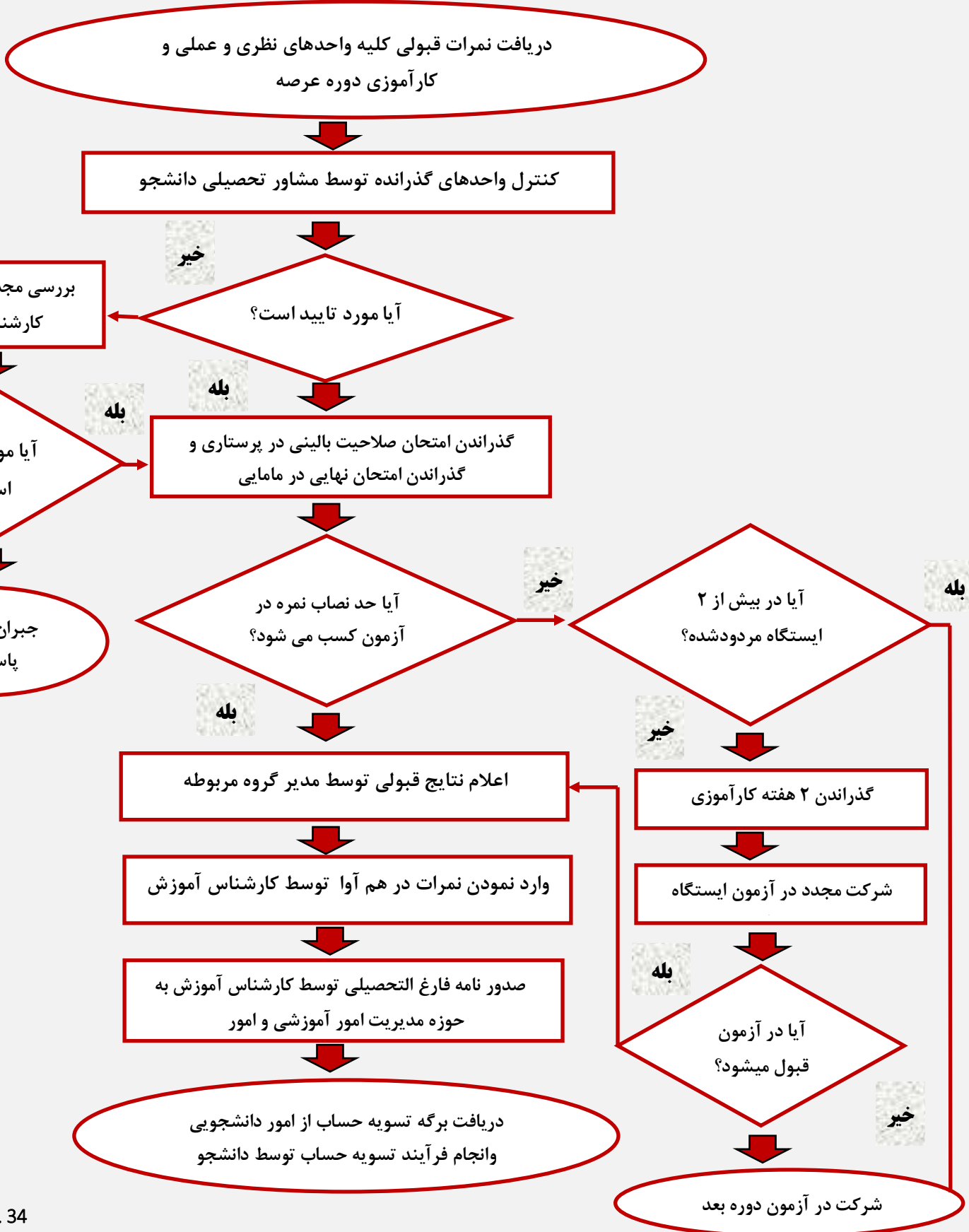
ارائه فرم حذف و اضافه به دانشجو

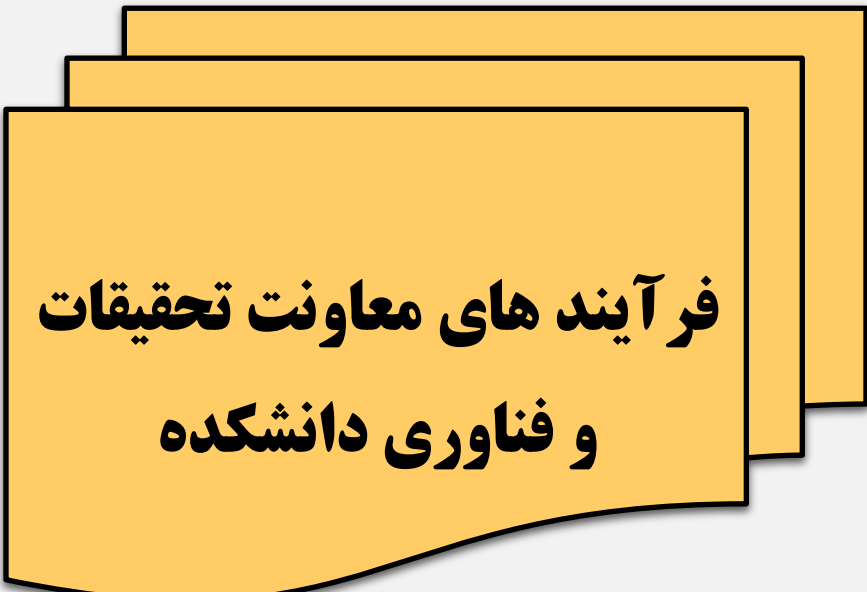
امضاء دانشجو و استاد مشاور

تحویل مستندات به اداره آموزش

عنوان فرآیند: فارغ التحصیلی دانشجویان

دفتر توسعه آموزش پزشکی دانشکده
پرستاری و مامایی شهید بهشتی رشت
کمیته اعتبار بخشی



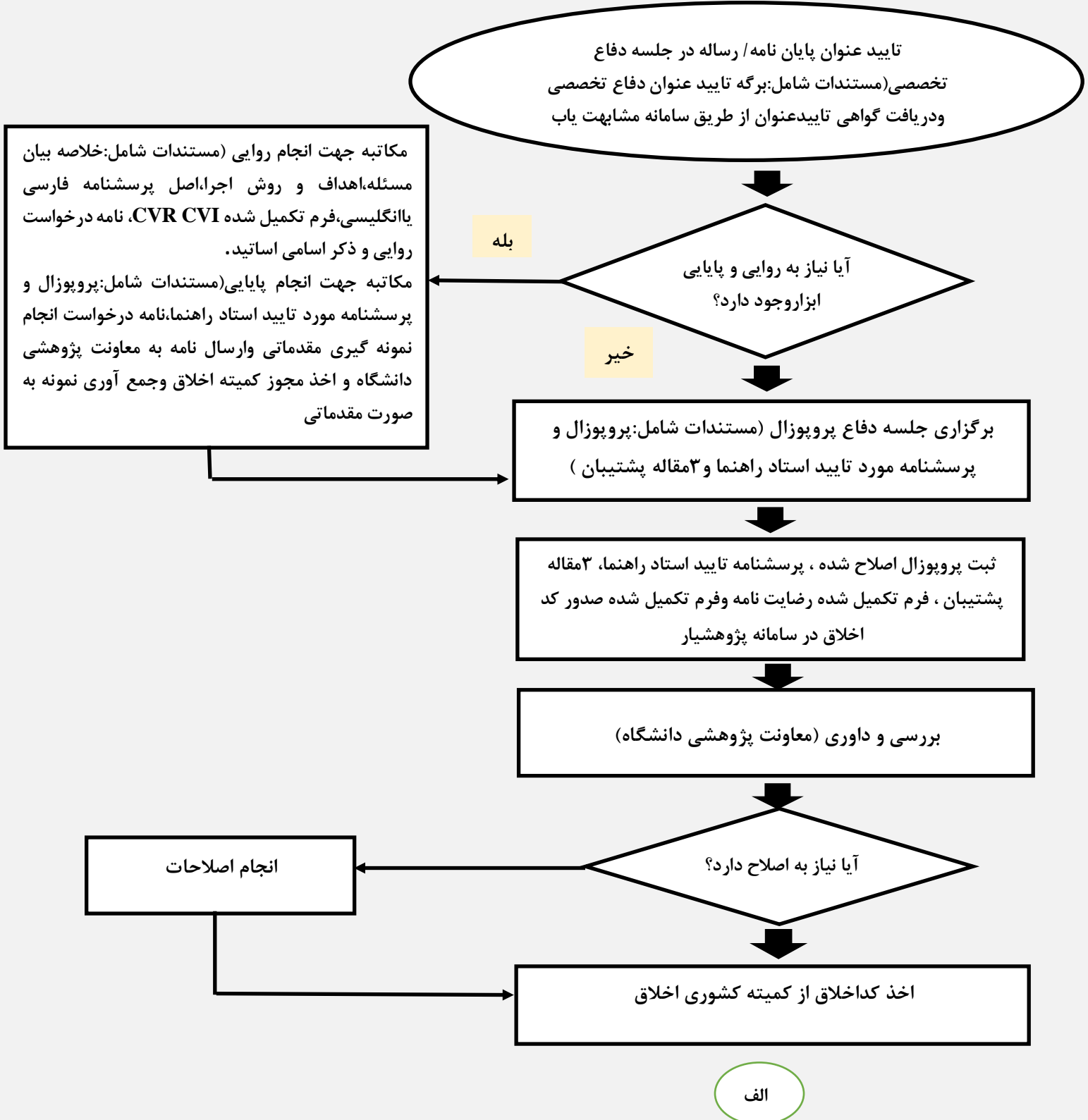


**فرآیندهای معاونت تحقیقات
و فناوری دانشکده**

عنوان فر آیند:

مراحل تصویب وثبت پایان نامه / رساله

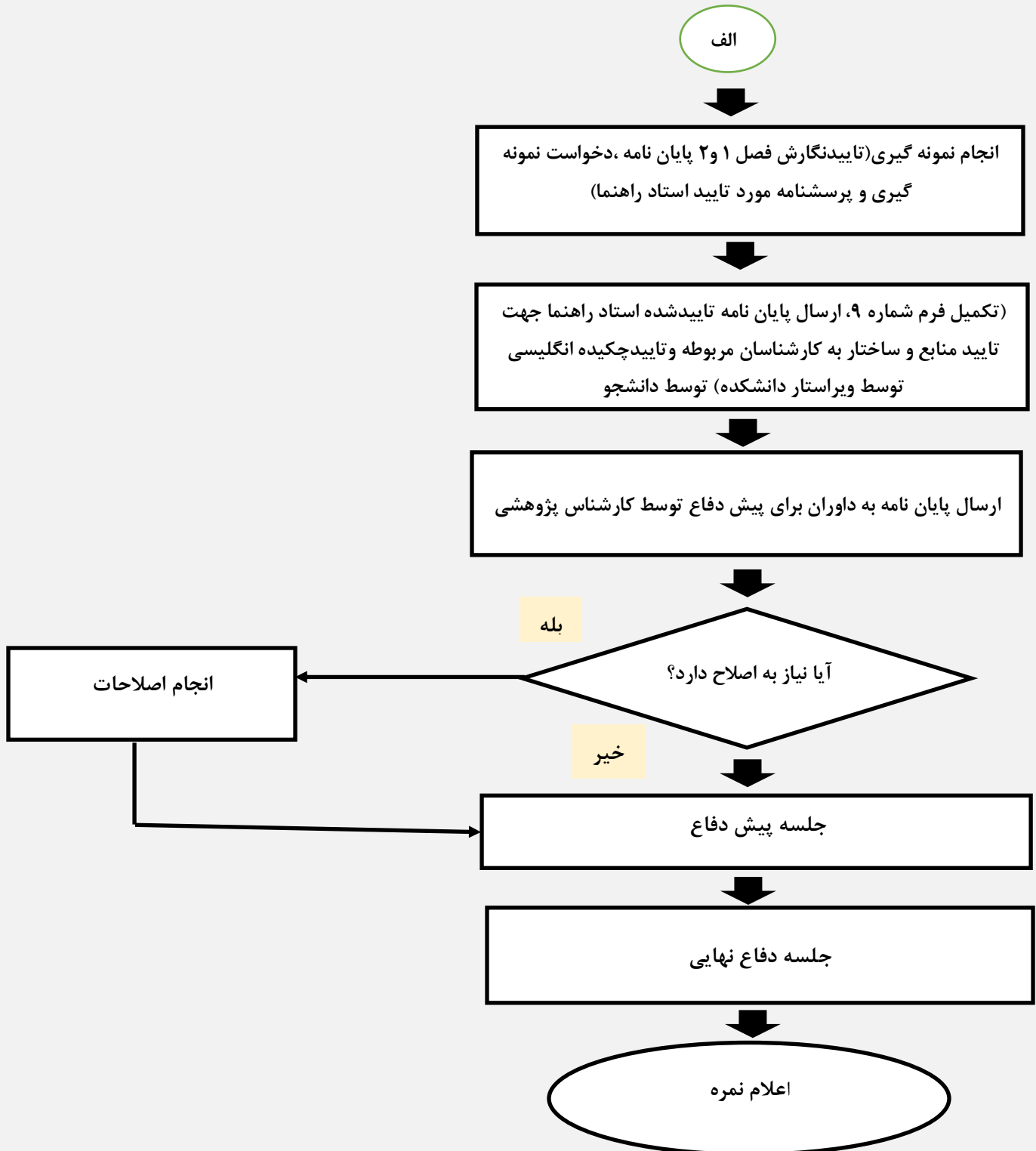
دفتر توسعه آموزش پزشکی دانشکده
پرستاری و مامایی شهید بهشتی رشت
کمیته اعتبار بخشی



عنوان فرآیند:

مراحل تصویب و ثبت پایان نامه / رساله

دفتر توسعه آموزش پزشکی دانشکده
پرستاری و مامایی شهید بهشتی رشت
کمیته اعتبار بخشی



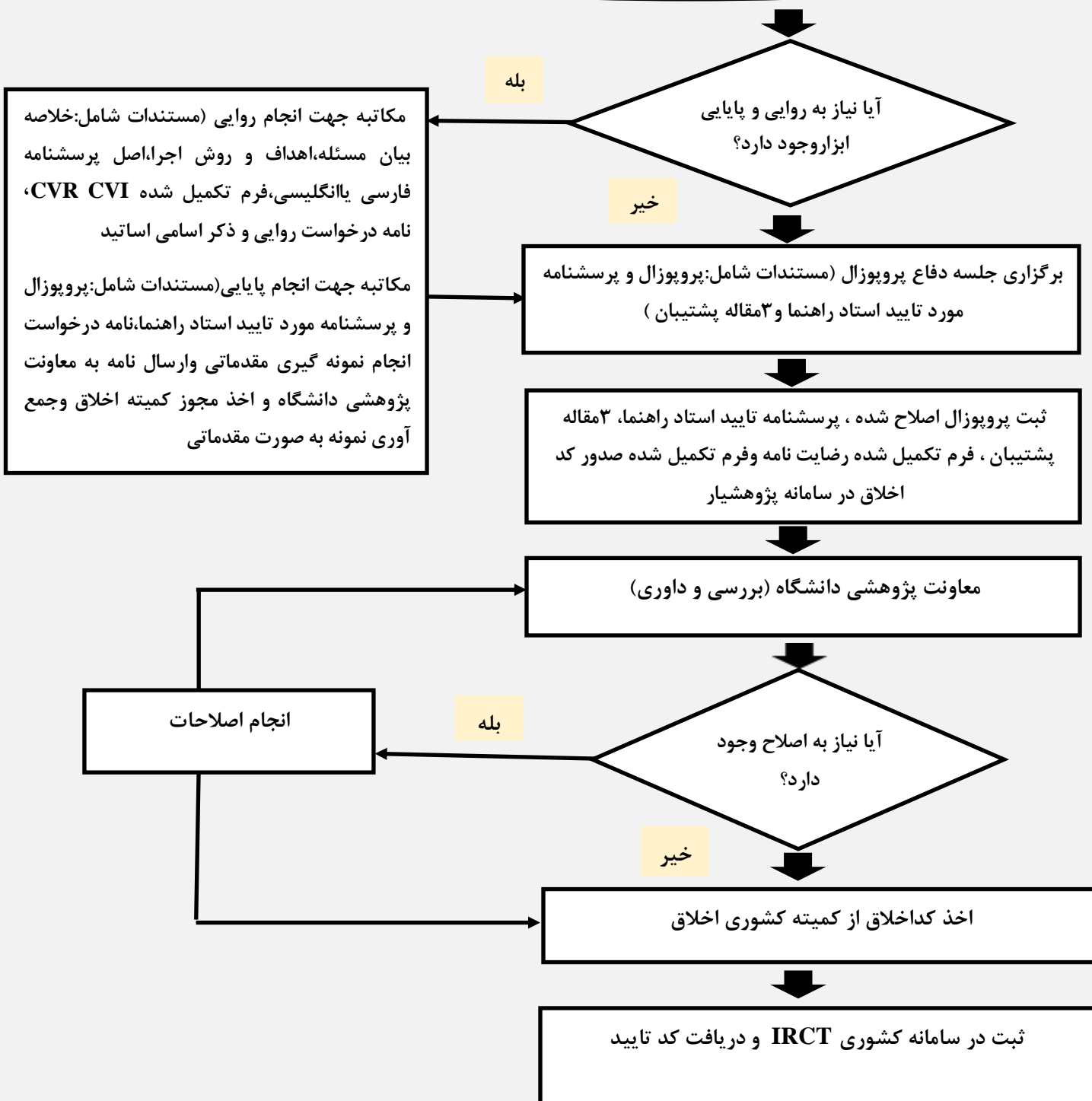
عنوان فر آیند:

مراحل تصویب و ثبت پایان نامه کار آزمای بالینی

دفتر توسعه آموزش پزشکی دانشکده
پرستاری و مامایی شهید بهشتی رشت
کمیته اعتبار بخشی



تایید عنوان پایان نامه کار آزمای بالینی در جلسه دفاع تخصصی (مستندات شامل: برگه
تایید عنوان دفاع تخصصی و دریافت گواهی تایید عنوان از طریق سامانه مشابهت یاب



الف

انتخاب ناظر طرح پایان نامه ای کارآزمایی بالینی از طرف مهائونت
تحقیقات و فناوری دانشگاه

انجام نمونه گیری (تاییدنگارش فصل ۱ و ۲ پایان نامه، درخواست
نمونه گیری و پرسشنامه مورد تایید استاد راهنما)

تکمیل فرم شماره ۹- ارسال پایان نامه تایید شده جهت تایید منابع و
ساختار پایان نامه به کارشناسان مربوطه و تایید چکیده انگلیسی
توسط ویراستار دانشکده) توسط دانشجو

ارسال پایان نامه به داوران برای پیش دفاع توسط کارشناس
پژوهشی به پیوست فرم نظرات داوری

انجام اصلاحات

جلسه پیش دفاع (مستندات شامل: تکمیل فرم تعیین تاریخ
پیش دفاع توسط دانشجو)

جلسه دفاع نهایی (مستندات شامل: تکمیل فرم برگزاری جلسه دفاع
و ارسال آن به کارشناس مربوطه توسط دانشجو)
ارسال دعوتنامه دفاع توسط کارشناس پژوهشی (اتوماسیونی)

اعلام نمره به مدیر تحصیلات تکمیلی

عنوان فر آیند:

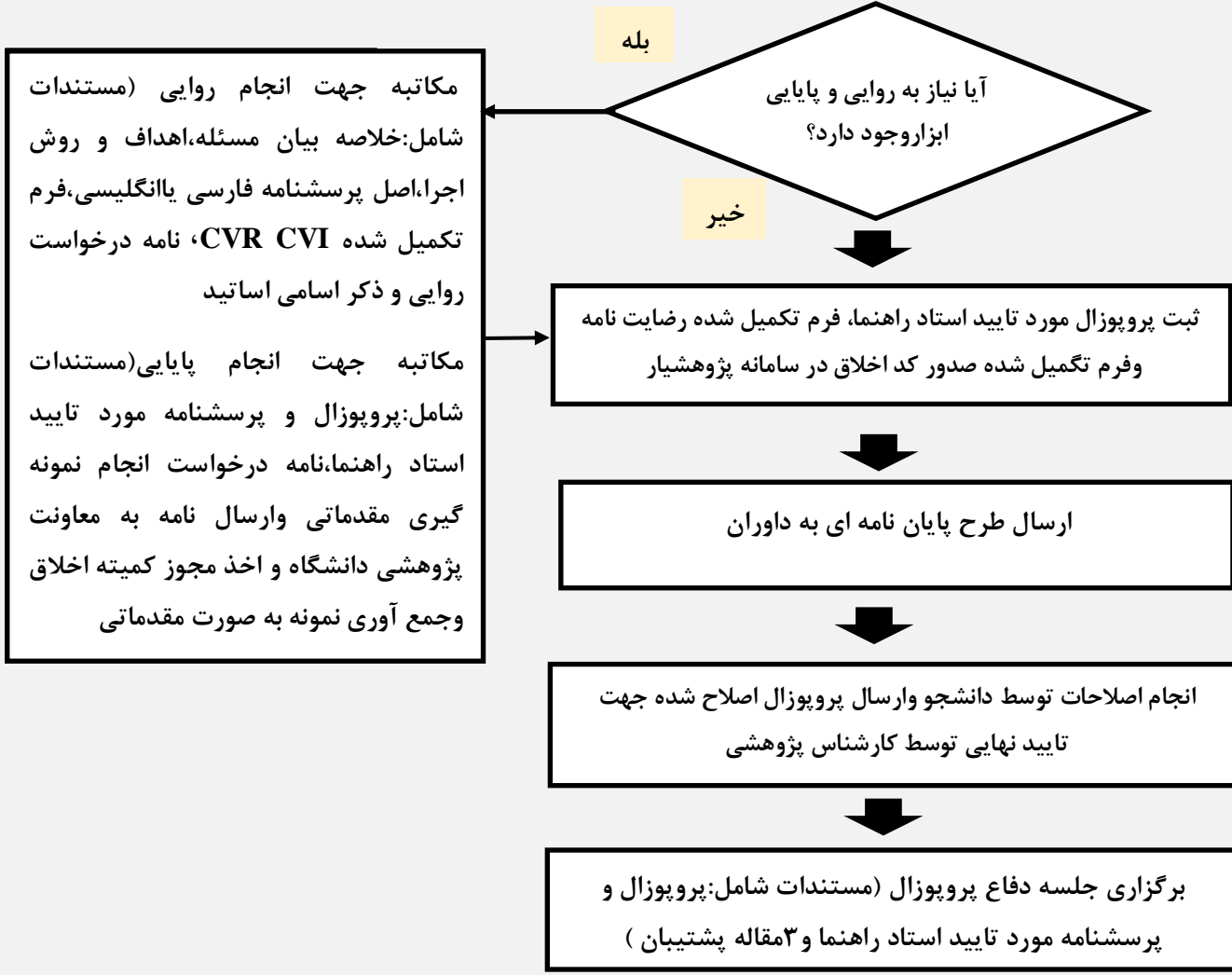
مراحل تصویب وثبت طرح پایان نامه ای

کار آزمای بالینی

دفتر توسعه آموزش پزشکی دانشکده
پرستاری و مامایی شهید بهشتی رشت
کمیته اعتبار بخشی



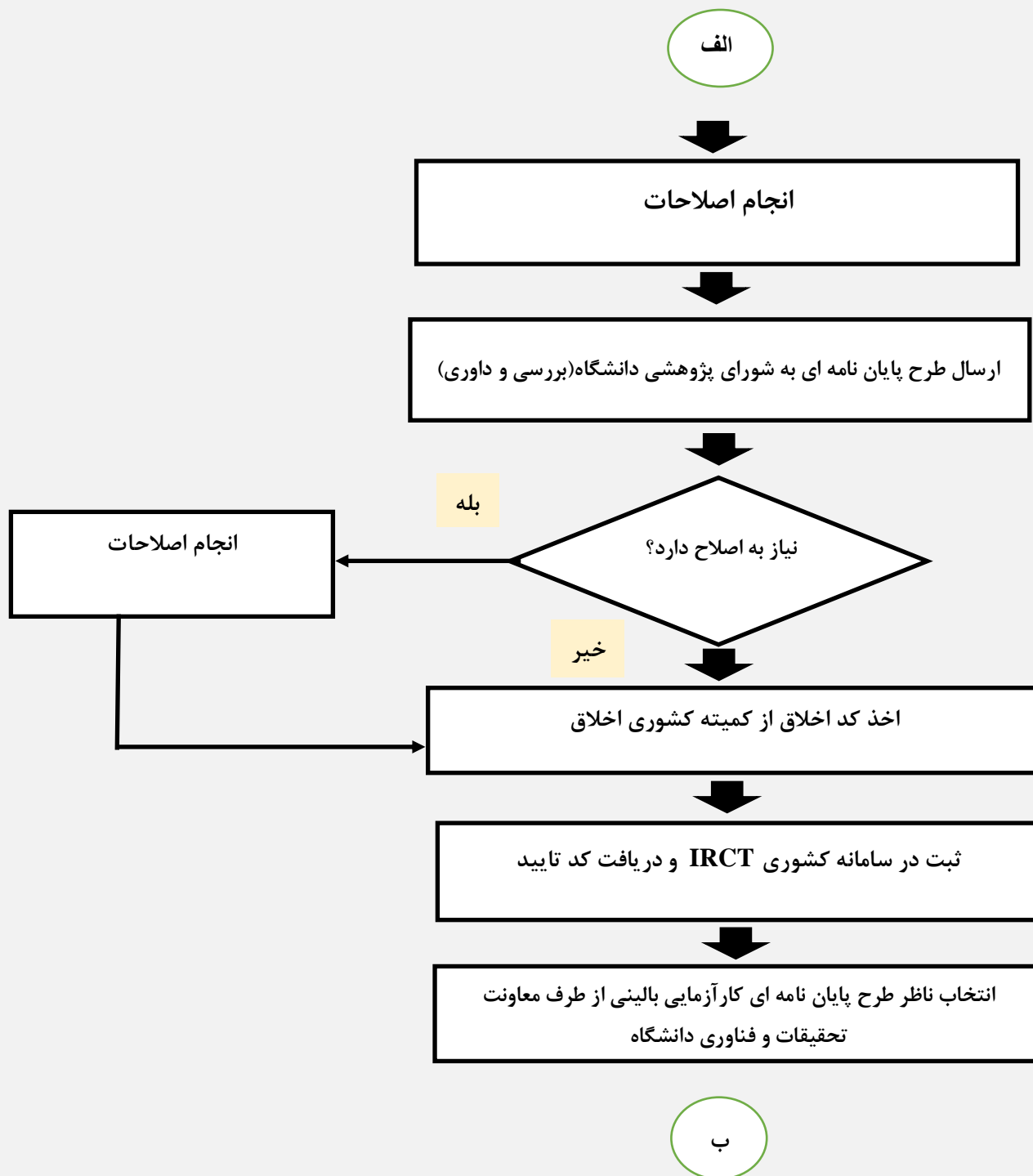
تایید عنوان طرح پایان نامه ای کار آزمای بالینی در جلسه دفاع تخصصی (مستندات شامل: برگه تایید عنوان دفاع تخصصی و دریافت گواهی تایید عنوان از طریق سامانه مشابهت یاب



الف

عنوان فرآیند: مراحل تصویب و ثبت طرح پایان نامه ای کار آزمایی بالینی

دفتر توسعه آموزش پزشکی دانشکده
پرستاری و مامایی شهید بهشتی رشت
کمیته اعتبار بخشی



عنوان فرآیند: مراحل تصویب و ثبت طرح پایان نامه ای کار آزمایی بالینی

دفتر توسعه آموزش پزشکی دانشکده
پرستاری و مامایی شهید بهشتی رشت
کمیته اعتبار بخشی



ب

انجام نمونه گیری (تاییدنگارش فصل ۱ و ۲ پایان نامه، درخواست
نمونه گیری و پرسشنامه مورد تایید استاد راهنما)

(تکمیل فرم شماره ۹- ارسال پایان نامه تایید شده جهت تایید
منابع و ساختار پایان نامه به کارشناسان مربوطه و تایید چکیده)

ارسال پایان نامه به داوران برای پیش دفاع توسط کارشناس پژوهشی به
بیوست فرم نظرات داوری

انجام اصلاحات

جلسه پیش دفاع (مستندات شامل: تکمیل فرم تعیین تاریخ پیش
دفاع توسط دانشجو)

جلسه دفاع نهایی (مستندات شامل: تکمیل فرم برگزاری جلسه دفاع و
ارسال آن به کارشناس مربوطه توسط دانشجو)
ارسال دعوتنامه دفاع توسط کارشناس پژوهشی (اتوماسیونی)

اعلام نمره

عنوان فرآیند:

مراحل تصویب و ثبت طرح پژوهشی

دفتر توسعه آموزش پزشکی دانشکده
پرستاری و مامایی شهید بهشتی رشت
کمیته اعتبار بخشی



ثبت پروپوزال ، فرم تکمیل شده رضایت نامه و فرم تکمیل شده صدور
کد اخلاق در سامانه پژوهشیار

بله

آیا نیاز به روایی و
پایایی ابزار وجود دارد؟

خیر

ارسال طرح پژوهشی به داوران

انجام اصلاحات توسط مجری طرح و ارسال پروپوزال اصلاح
شده جهت تایید نهایی توسط کارشناس پژوهشی

برگزاری جلسه دفاع پروپوزال (مستندات شامل: پروپوزال و
پرسشنامه مورد تایید استاد راهنما و ۳ مقاله پشتیبان)

انجام اصلاحات

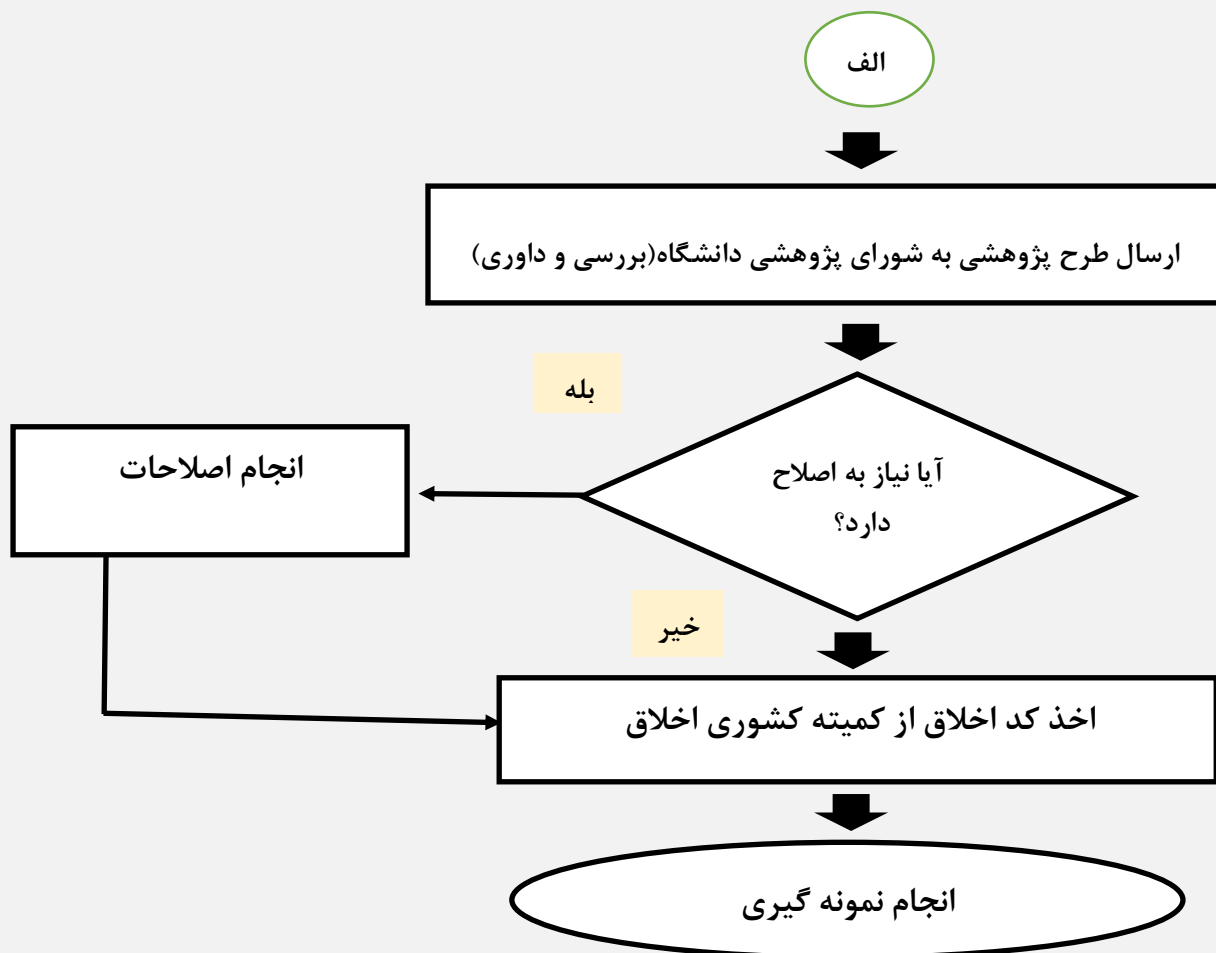
الف

مکاتبه جهت انجام روایی (مستندات شامل: خلاصه
بیان مسئله، اهداف و روش اجرا، اصل پرسشنامه
فارسی یا انگلیسی، فرم تکمیل شده CVR CVI،
نامه درخواست روایی و ذکر اسامی اساتید
مکاتبه جهت انجام پایایی (مستندات شامل:
پروپوزال و پرسشنامه مورد تایید استاد راهنما، نامه
درخواست انجام نمونه گیری مقدماتی و ارسال نامه
به معاونت پژوهشی دانشگاه و اخذ مجوز کمیته
اخلاق و جمع آوری نمونه به صورت مقدماتی

عنوان فرآیند:

مراحل تصویب و ثبت طرح پژوهشی

دفتر توسعه آموزش پزشکی دانشکده
پرستاری و مامایی شهید بهشتی رشت
کمیته اعتبار بخشی

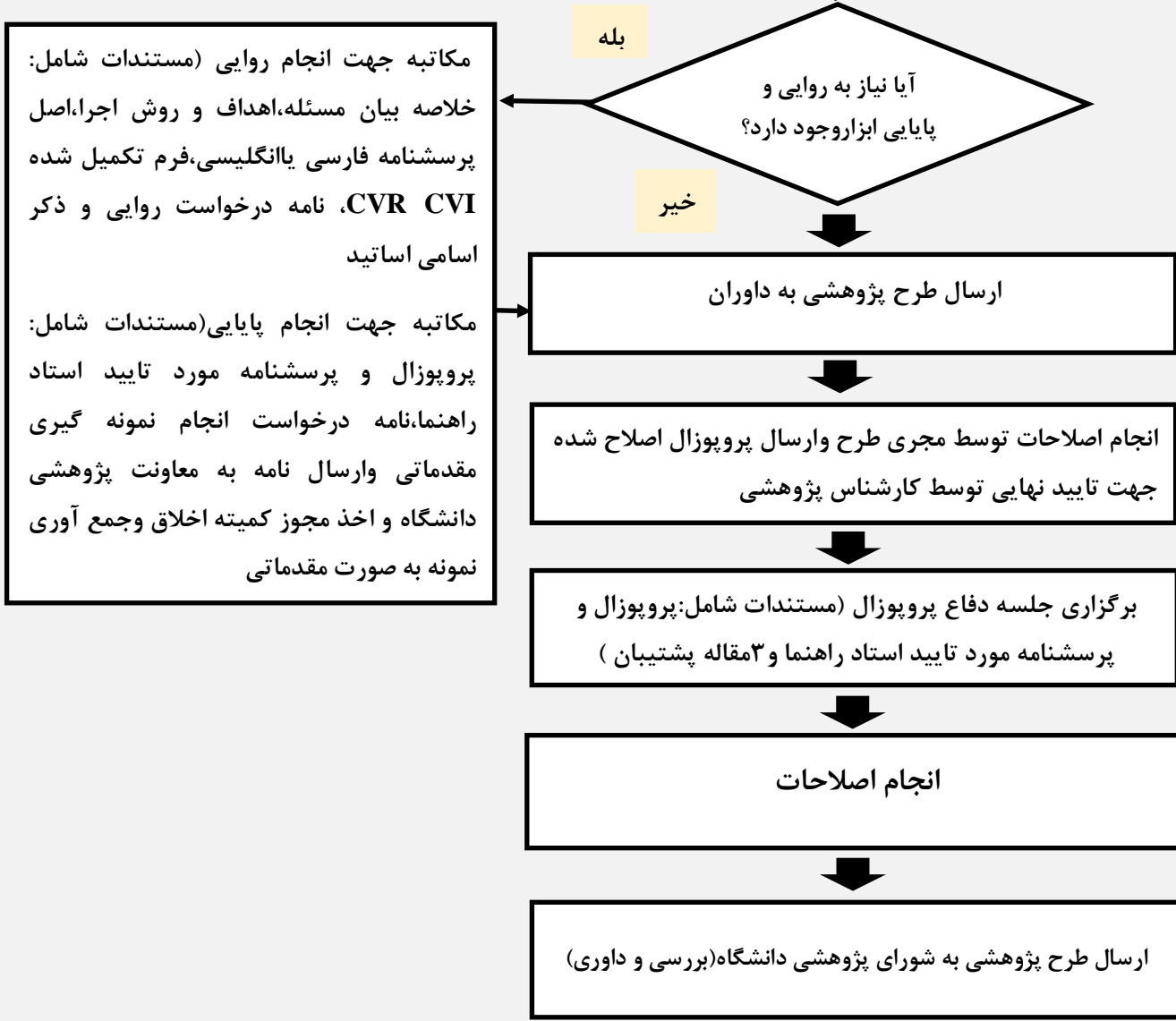


عنوان فرآیند: مراحل تصویب و ثبت طرح پژوهشی کار آزمایی بالینی

دفتر توسعه آموزش پزشکی دانشکده
پرستاری و مامایی شهید بهشتی رشت
کمیته اعتبار بخشی

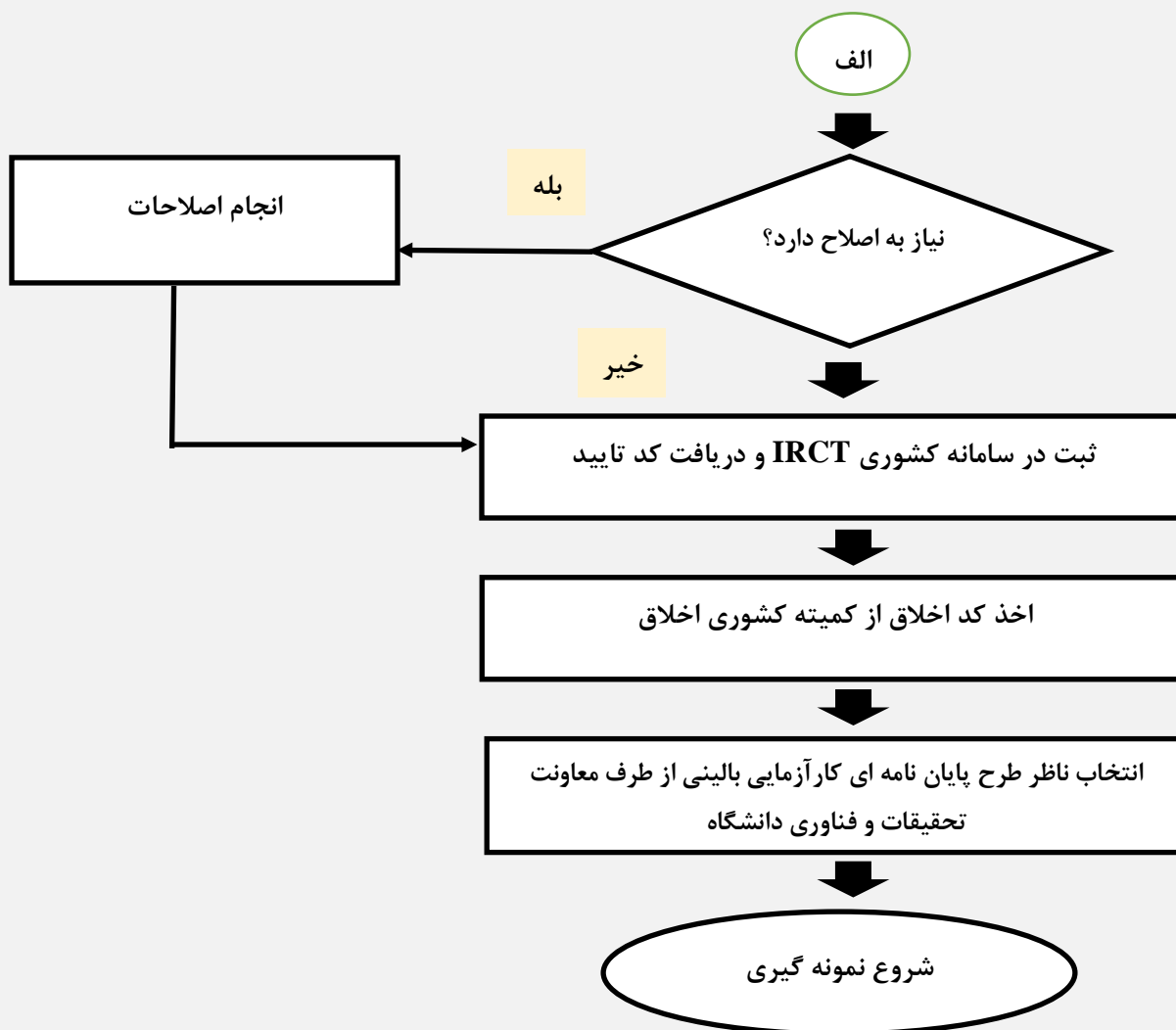


ثبت پروپوزال ، فرم تکمیل شده رضایت نامه و فرم تکمیل
شده صدور کد اخلاق در سامانه پژوهشیار



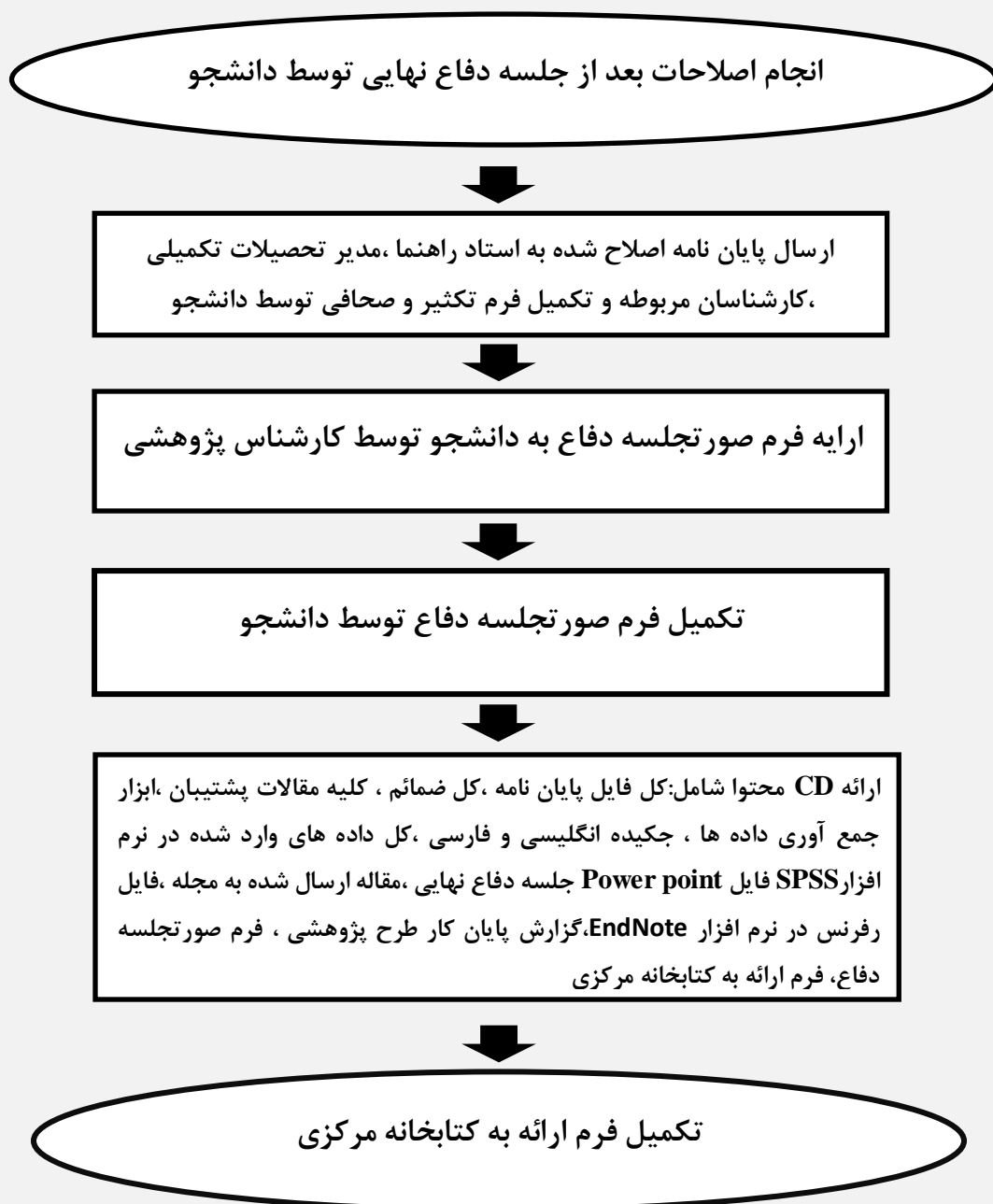
عنوان فرآیند: مراحل تصویب و ثبت طرح پژوهشی کار آزمایشی بالینی

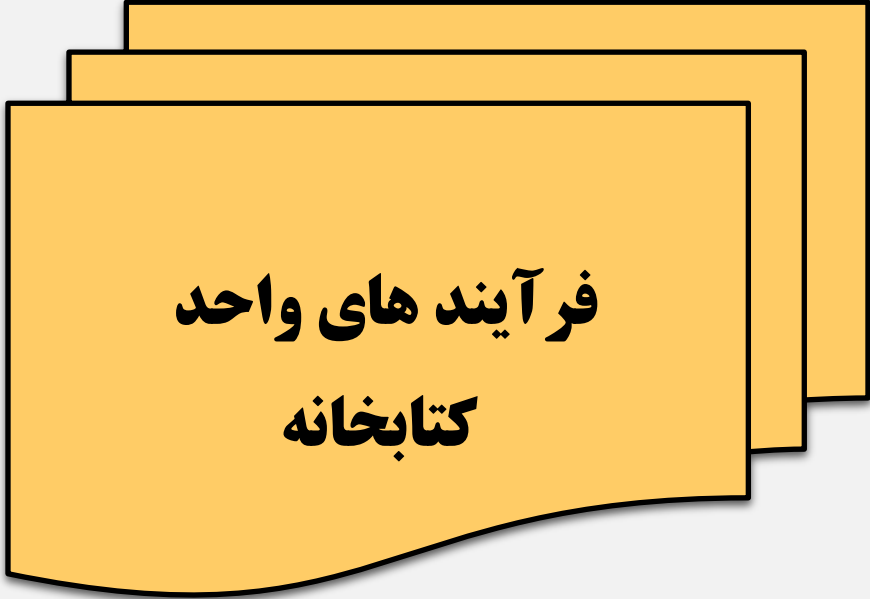
دفتر توسعه آموزش پزشکی دانشکده
پرستاری و مامایی شهید بهشتی رشت
کمیته اعتبار بخشی



عنوان فرآیند:
مراحل فارغ التحصیلی از معاونت
تحقیقات و فناوری دانشکده

دفتر توسعه آموزش پزشکی دانشکده
پرستاری و مامایی شهید بهشتی رشت
کمیته اعتبار بخشی

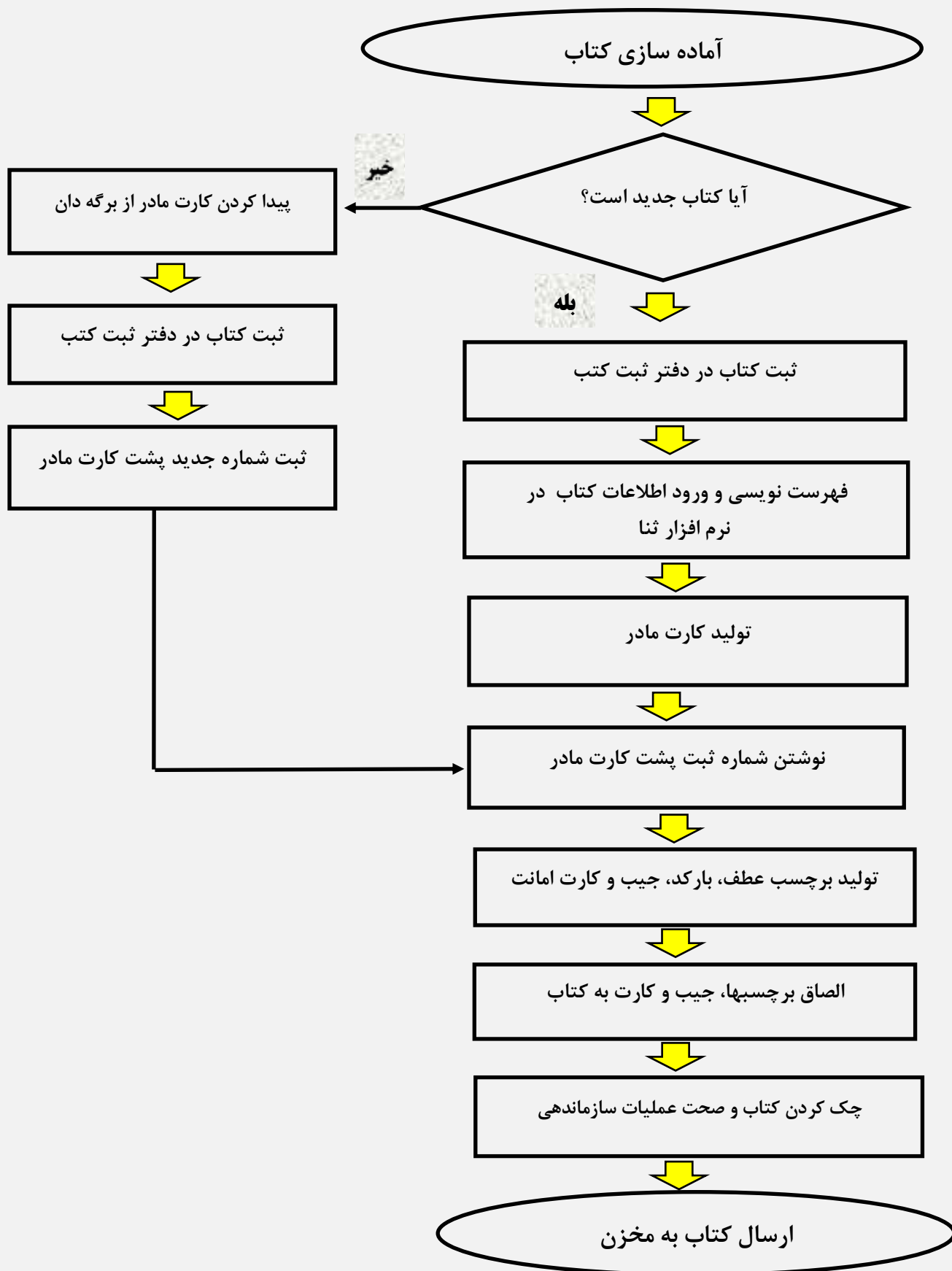




**فرآیندهای واحد
کتابخانه**

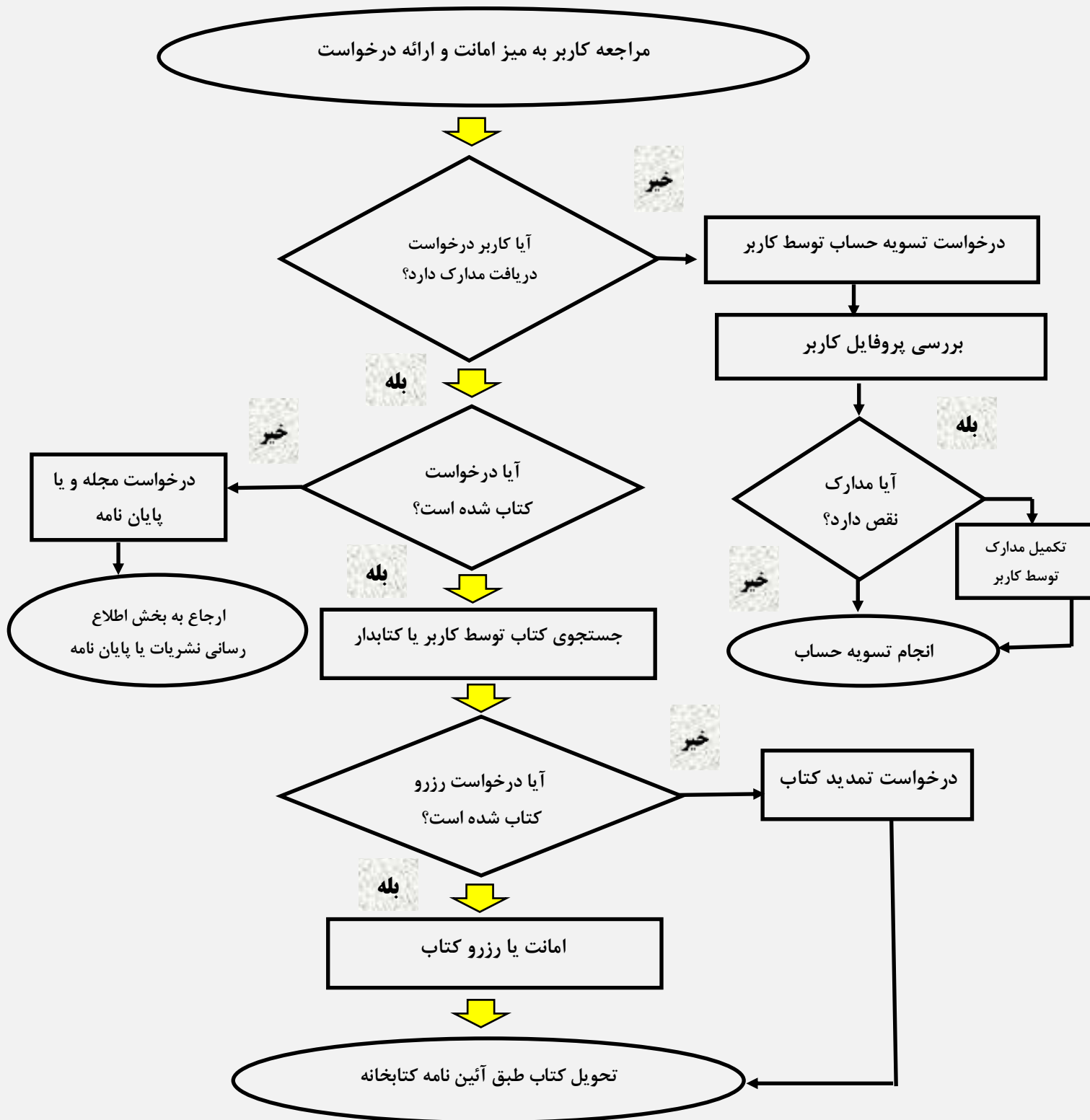
عنوان فرآیند: آماده سازی کتاب در واحد کتابخانه

دفتر توسعه آموزش پزشکی دانشکده
پرستاری و مامایی شهید بهشتی رشت
کمیته اعتبار بخشی



عنوان فرآیند: امور میز امانت

دفتر توسعه آموزش پزشکی دانشکده
پرستاری و مامایی شهید بهشتی رشت
کمیته اعتبار بخشی



عنوان فر آیند: انتخاب کتاب در نمایشگاه سالانه کتاب

دفتر توسعه آموزش پزشکی دانشکده
پرستاری و مامایی شهید بهشتی رشت
کمیته اعتبار بخشی

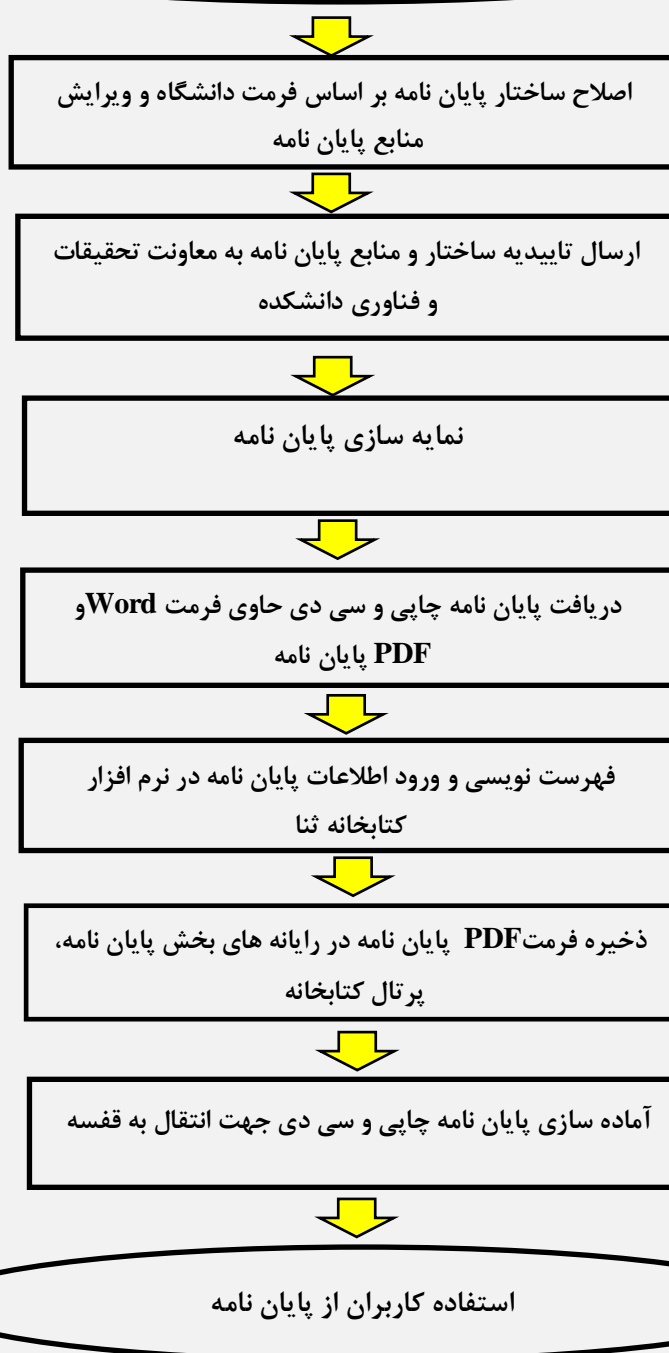


عنوان فر آیند: دریافت پایان نامه تحصیلات تکمیلی

دفتر توسعه آموزش پزشکی دانشکده
پرستاری و مامایی شهید بهشتی رشت
کمیته اعتبار بخشی

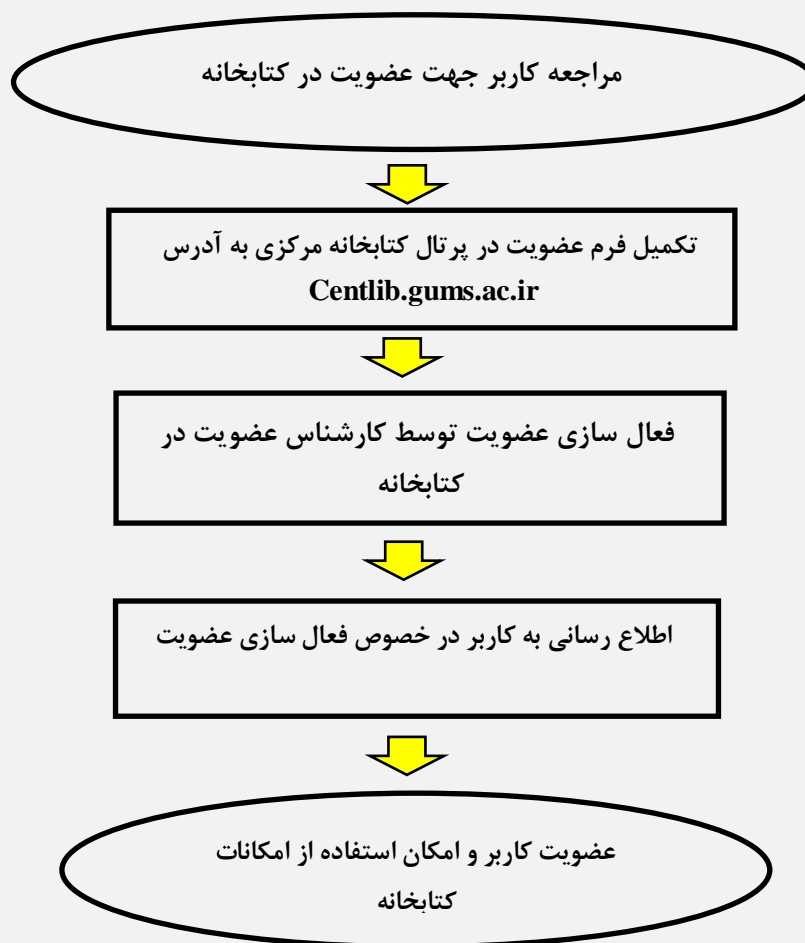


دریافت فرمت Word پایان نامه از دانشجویان تحصیلات تکمیلی



عنوان فرآیند: عضویت دانشجویان در کتابخانه

دفتر توسعه آموزش پزشکی دانشکده
پرستاری و مامایی شهید بهشتی رشت
کمیته اعتبار بخشی



عنوان فرآیند: فهرست نویسی منابع چاپی

دفتر توسعه آموزش پزشکی دانشکده
پرستاری و مامایی شهید بهشتی رشت
کمیته اعتبار بخشی



ورود تازه های کتاب به مجموعه کتابخانه

ممهور کردن کتابهای جدید

ثبت در دفتر و اختصاص شماره ثبت به کتب

جستجوی کتاب در نرم افزار ثنا

آیا کتاب در نرم
افزار موجود است؟

بله

یافتن رکورد مربوطه در نرم افزار و افزودن
نسخه جدید

ارسال به بخش آماده سازی

الصاق برچسب عطف، بارکد، جیب،
کارت امانت

کنترل نهایی منابع و ارسال به مخزن

خیر

آیا امکان فراخوانی از
فهرست پیوسته وجود دارد؟

بله

فهرست نویسی غیر بنیادی

دریافت خروجی ایزو

تصحیح و تکمیل اطلاعات در
فیلدهای کتاب

خیر

فهرست نویسی بنیادی

تهیه کاربرگه بنیادی و ورود
اطلاعات کتاب